

# Le JOURNAL

DE SAINT-GERMAIN

BIMENSUEL - NUMÉRO 556 - VENDREDI 6 NOVEMBRE 2009

Rangement, Dressing, Bibliothèque, Chambre, Bureau, Home cinéma, tous les choix sont à la carte. Renseignements sur [www.archea.fr](http://www.archea.fr)

archea  
LES AS DU PLACARD



72 bis rue Maréchal Lyautey - 78100 St Germain en Laye  
Tél. 01 30 87 08 28 - [stgermainenlaye@wanadoo.fr](mailto:stgermainenlaye@wanadoo.fr)

Photo: Michel CEB - Agence - Photo: Roger Compagnon

INSERTION PROFESSIONNELLE DES JEUNES

## Des C.V. sur un plateau !



**4 et 5** Crise économique  
Quel impact à Saint-Germain ?

**8** Grippe A H1N1  
La vaccination dès le 12 novembre

**20** Prix littéraires  
Ils sont tous à la bibliothèque !





## → Saint-Germain et le Grand Paris

## le Parisien

Lundi 19 octobre, Emmanuel Lamy était parmi la cinquantaine d'élus du département venus rencontrer Christian Blanc, secrétaire d'État chargé du développement de la région capitale, à l'Hôtel de Ville du Pecq, sur le thème du Grand Paris, relate *Le Parisien*.

"Christian Blanc s'est montré intéressé par le label Vallée de l'Automobile qui devrait permettre de créer et pérenniser des emplois, de développer des sites économiques et industriels et de soutenir les PME-PMI qui ont des projets liés à la voiture électrique".

"Le département voudrait s'inscrire dans le Grand Paris puisque le futur port de la capitale sera Le Havre et que la Seine en est le trait d'union. Nous étudions la possibilité d'y intégrer la Vallée de l'Automobile en lien avec le pôle Satory-Saclay" a déclaré Jean-François Bel, vice-président du conseil général. Christian Blanc a aussitôt demandé à être officiellement saisi de cette demande".

Le Grand Paris était encore au cœur de l'interview donnée au quotidien par Hugues Ribault, maire et conseiller général d'Andresy, qui s'exprimait notamment au sujet de la construction de l'A 104.

"Nous voulons cette autoroute parce qu'elle est utile. Le tracé retenu à l'issue de la concertation publique est une solution raisonnable [NDLR, tracé qui épargne notre forêt pour prolonger la Francilienne entre



Christian Blanc (à droite), présente aux élus le projet du Grand Paris.

Méry-sur-Oise (Val d'Oise) et Orgeval (Yvelines), à lire dans *Le Journal de Saint-Germain* n° 497].

"Il faut prendre en compte l'arrivée des projets de l'État avec le Grand Paris et les OIN (Opérations d'intérêt national).

Avec 70 000 logements qui vont voir le jour dans la région, il nous faut

dra des infrastructures : EOL, tangentielle et bouclage de l'A 104.

Les élus sont tous unanimes. Ils ne signeront rien avec l'État sans l'assurance de voir ces projets aboutir. (...)

L'autoroute pourrait voir le jour en 2015. Mais aujourd'hui, je suis incapable de vous dire quand le bouclage sera réalisé". ❖

## → Les Yvelines sont jeunes !

## le Parisien

*Le Parisien*, qui consacre un article sur la part de population de moins de 19 ans dans le départe-

ment, écrit :

"La population ne semble pas vieillissante puisque la part des 0-19 ans est de 27,71% contre 25,90% au niveau de la région.

À Saint-Germain-en-Laye, cette part est de 26,53%". ❖

## → À Saint-Germain, les impôts locaux n'augmentent pas !

## le Courrier des Yvelines

*Le Courrier des Yvelines* publie une enquête portant sur les fluctuations des impôts locaux dans notre département.

Et si, selon le conseil général, "la fiscalité du département des Yvelines reste la plus basse de l'Île-de-France et l'une des plus basses des départements de plus d'un million d'habitants", il n'empêche : Saint-Germain fait figure d'exception comparée à ses proches voisines.

Elle est en effet l'une des rares villes de plus de 10 000 habitants à n'augmenter ni la taxe d'habitation, ni la taxe de foncier bâti.

Pour preuve, les chiffres cités en référence : la taxe d'habitation est la même en 2008 et 2009 (11,68), tout comme la taxe de foncier bâti qui reste à 9,54.

À l'inverse, par exemple, du Vésinet – qui détient le triste record avec 50% d'augmentation entre l'an dernier et cette année – ou du Pecq, qui cumule + 14,68% pour la taxe d'habitation et + 33,65% pour le foncier bâti. ❖

## → La CLEF de retour au 84, rue de Mareil

## Télérama

À la veille de la réouverture de l'association, *Télérama Sortir* était venu humer le nouvel air de La CLEF et s'est fait l'écho de sa modernité.

"Après trois ans de travaux, La CLEF revient aux affaires cette semaine. Lieu-phare de l'ouest parisien pour les musiques actuelles amplifiées, l'ancienne MJC des années 70 reconvertie en salle de spectacle redémarre pied au plancher, forte de ses deux mille adhérents. État des lieux : attention peinture fraîche ! (...)

Le hall d'accueil est agrandi et embelli de baies vitrées (...), un ascenseur assure l'accès pour les personnes à mobilité réduite (...), une très belle salle de 500 places avec mezzanines et gradins promet des shows de grande qualité (...), mise en place d'un troisième studio de répétition et d'enregistrement et salle de danse XXL pour les cours.

Pour autant, tout n'a pas changé à La CLEF (...) L'association qui gère le lieu travaille toujours sur deux axes : culturel et éducatif. On retrouve ainsi des espaces adaptés à la pratique artistique amateur avec une vraie volonté d'accompagnement, de soutien aux artistes locaux en développement et de rencontres transgénérationnelles". ❖



16, rue de Pontoise  
78100 Saint-Germain-en-Laye

Directeur de la publication  
Emmanuel Lamy

Rédacteur en chef  
Stéphane Sardella

Journaliste  
Bérengère Adda

Mise en page  
Céline Canessa

Photographies  
Jacques Paray

Secrétariat  
Marie-Josée Goncalves

Tél. : 01 30 87 20 74  
Fax : 01 30 87 20 75

Administration et Portage  
01 30 87 20 37 (24 h/24)

Publicité  
Eser : 06 11 59 05 32

Distribution  
Adrexo : 01 39 75 51 93

Impression  
Imprimerie de Compiègne

Zac de Mercières  
60200 Compiègne

04 43 05 10 05

Papier 100 % recyclé  
Tirage : 30 050 exemplaires  
ISSN : 0293-8278



La solution pour vos travaux d'habitat

Rénovation - Gros œuvre  
Décoration - Travaux d'intérieur



Saint Germain Travaux Courtage

Diderick Van der vliet

Tél. : 06 99 56 00 48

diderick.vandervliet@lamaisondestravaux.com

www.lamaisondestravaux.com



\* Pour l'achat de 2 verres antireflet d'un montant minimum unitaire de 90 € en unifocaux et 230 € en progressifs, bénéficiez d'une monture offerte à choisir dans la sélection de montures Optic 2000 signalées par une étiquette "40 ans". Offre valable du 02/10/09 au 10/11/09, cumulable avec l'offre "2ème paire pour tous pour 1 € de plus", et non cumulable avec d'autres offres et avantages. SIREN 326 980 018 RCS Nanterre.

OPTIC 2000 POURCHER

5, rue de Pologne 78100 SAINT-GERMAIN-EN-LAYE

☎ 01 34 51 12 73



# SOMMAIRE



## Vu, lu, entendu

Pas de hausse pour les impôts locaux

## Emploi des jeunes :

Des curriculum vitae en guise de sets de table

## Crise économique

Saint-Germain touchée mais pas coulée

## Sécurité routière

3 nouveaux radars dans les Yvelines

## Enfance

Saint-Germain célèbre le 20<sup>e</sup> anniversaire des Droits de l'enfant

## Santé

Grippe A : début de la vaccination le 12 novembre

## Europe

Des colloques pour mieux comprendre la chute du mur de Berlin

## Arrêts sur images

Le joyeux anniversaire du MAS

## Culture

Au Théâtre Alexandre-Dumas : C'est beau de vieillir, Jean Piat ?

## Événement gourmand

Salon du Chocolat : tout nouveau, tout bon !

## Actualité littéraire

Goncourt, Renaudot, Médicis... : Ils sont tous à la bibliothèque !



2

## Impôts :

# les bons et mauvais élèves

**V**ous l'avez constaté sur votre feuille d'impôts locaux : pas de hausse des taux de la fiscalité municipale en 2009, comme les années précédentes, à Saint-Germain.

Et pour 2010, il ne devrait pas y avoir de hausse des taux non plus !

Cette modération fiscale nous distingue de la plupart de nos voisins qui n'hésitent pas, en ce début de mandat municipal, à alourdir leur fiscalité.

Votre feuille d'impôts locaux vous fait aussi découvrir combien vous coûtent les autres collectivités.

La Région Île-de-France, gérée par la gauche, a massivement augmenté ses impôts par le passé ; à cause des prochaines élections régionales (2010), elle ne l'a pas fait en 2009 !

Le Département des Yvelines, géré par la droite, maintient une année de plus la stabilité fiscale.

Les taux des impôts liés à l'intercommunalité augmentent de 5% sous l'effet notamment des taxes créées par le "Grenelle de l'Environnement".

Et grâce aux compétences qu'il a mobilisées pour bien gérer sa dette, le SIDRU, syndicat qui élimine nos ordures ménagères, a réalisé 7,2 Mis d'euros d'économie d'impôts.

Votre feuille d'impôts le prouve : tous les élus ne sont pas aussi rigoureux face à la dépense publique et il y aura toujours de bons et mauvais élèves !



PAR EMMANUEL LAMY

5

6

7

8

9

10 et 11

12 et 13

16

20

**COPIE-EXPRESS**  
Votre partenaire en imprimerie

- Imprimerie (numérique et offset)
- Reprographie (tout format, toute quantité)
- Copie et tirage de plans
- Cartes de visite, tampons, faire part
- Mailing - routage, ...

**2 adresses à Saint-Germain-en-Laye**

<b>COPIE EXPRESS</b> 48, rue de la République 78100 Saint-Germain-en-Laye Tél. : 01 34 51 95 72 Fax : 01 34 51 66 09 republique@copie-express.eu	<b>MOST COPY</b> 52, rue des Louviers 78100 Saint-Germain-en-Laye Tél. : 01 34 51 98 38 Fax : 01 34 51 04 08 louviers@copie-express.eu
---	---

[www.copie-express.eu](http://www.copie-express.eu)

Le dépaysement sans les kilomètres...  
**VENEZ PROFITER DU CADRE D'UN RELAIS & CHÂTEAUX**

Un restaurant Un jardin Une terrasse

Le restaurant au décor raffiné où l'été, la terrasse à l'ombre des acacias vous permettront de goûter une cuisine à mi-chemin entre tradition et invention.

«SEMAINE» Menu fixe : 30 €  
Menu Affaire : 46 €  
«SOIR & WEEK-END» Menu Forestière : 57,50 €

**Cazaudehore**  
La Forestière

1 avenue du Président Kennedy - 78100 Saint-Germain-en-Laye  
Tél. : 01 30 61 64 64 / 01 39 10 38 38 - Fax : 01 39 73 73 88  
[www.cazaudehore.fr](http://www.cazaudehore.fr) - [cazaudehore@relaischateaux.com](mailto:cazaudehore@relaischateaux.com)

**ALLÔ MONSIEUR LE MAIRE**

Vous désirez contacter directement Emmanuel Lamy ?  
C'est très facile : votre maire vous répond en direct pendant une heure, ou plus si nécessaire. "Allô Monsieur le Maire" vous donne rendez-vous chaque premier et troisième vendredi du mois, de 11h à 12h.

Le prochain rendez-vous se déroulera le vendredi 20 novembre 2009.

Il suffit de composer le : **0 800 078 100** (appel gratuit depuis un poste fixe). Vous pouvez aussi appeler le maire hors de ces périodes ou prendre rendez-vous avec lui en téléphonant au **01 30 87 20 10**.

**ENTREPOT REGIONAL DE LITERIE**  
Le grossiste des Particuliers

économisez jusqu'à **-40%** sur les grandes marques de literie

**Simmons TRECA MERINOS BULTEX TIRELLI Dunlopillo Epeda**

Grossistes ouvert aux particuliers : du lundi au dimanche, de 15h à 19h. Fermé le mardi.



# 800 jeunes

## sont reçus chaque année à la Mission locale

10 JEUNES OFFRENT LEURS COMPÉTENCES À L'HEURE DU REPAS |

# Des C.V. sur un plateau !

**i**ls ont le trac. En cette fin octobre, le soleil brille et pourtant, Cédric et Antoine semblent transis. C'est que ces deux jeunes de 20 et 22 ans ont une mission délicate : convaincre les chefs d'entreprises qui viennent déjeuner au *Soubise* de consulter leurs curriculum vitae, édités sur des sets disposés sur les tables de cette brasserie Saint-Germainoise !

Cette initiative originale, qui s'est déroulée les 29 et 30 octobre, initiée par la mission locale (voir encadré ci-contre), soutenue par l'Union du Commerce et de l'Artisanat (UCA), la Ville et GAN-Assurances, est une première à Saint-Germain et s'inscrit dans une démarche active d'insertion professionnelle.

"Les dix jeunes dont les c.v. figurent sur les sets ont été sélectionnés parce qu'ils sont immédiatement employables. Ils présentent une grande hétérogénéité de niveaux, susceptibles d'intéresser un maximum de patrons", explique Nathalie Kaci, directrice de la mission locale.

### ÊTRE PARRAINÉ

C'est elle qui, en compagnie de Magali, conseillère professionnelle à l'emploi et référente parrainages et relations entreprises, les a aidés à préparer ce grand jour.

"On a le trac, même si on a écrit un petit speech et qu'on l'a répété avant de venir ici", confie Cédric, titulaire d'un BTS comptabilité et gestion des organisations et Antoine, qui a obtenu son Bac maintenance équipements industriels.

Pourtant, leur audace devrait payer. Car ici, ils peuvent se créer un réseau de connaissances, se faire remarquer. C'est eux qui viennent au-devant des employeurs et non l'inverse.

Armelle de Joybert, maire-adjoint chargée de la solidarité et présidente de la mission locale, explique la démarche. "Nous tissons constamment de nouveaux liens. Il y a toujours une ou plusieurs entreprises et des acteurs de la vie économique et sociale tels ERDF, Vinci ou l'UCA au conseil d'administration. Par ailleurs, des hommes et des femmes actifs s'engagent personnellement en parrainant des jeunes qu'ils accompagnent dans leur recherche d'emploi".

### RÉACTION EN CHAÎNE

C'est ainsi le cas de Patrick Lenne président de l'UCA et administrateur de la mission locale qui a permis à son "filleul" de rencontrer Thierry Fournier, distributeur d'une grande marque automobile, qui vient régulièrement déjeuner en centre-ville et qui était présent lors de cette première journée au *Soubise*. "L'initiative de la mission locale est vraiment intéressante car souvent, les chefs d'entreprise ont du mal à rencontrer des candidats", constate ce dernier.



Les responsables de la mission locale et Armelle de Joybert, présidente du conseil d'administration lisent les c.v. de Cédric et Antoine.

"Un rendez-vous comme celui-ci peut également permettre de parler autour de soi des jeunes rencontrés, de relayer leurs demandes auprès de connaissances, de provoquer une

réaction en chaîne".

D'ailleurs, les intervenants de la mission locale ont de la suite dans les idées. Car, si ce coup d'essai est un coup de maître, la prochaine

étape sera un "speed dating", soit des rencontres directement organisées entre employeurs et postulants autour d'une table, dans un lieu prisé de Saint-Germain ! ♦

### LA MISSION LOCALE, QU'EST CE QUE C'EST ?

L'objectif premier de ce réseau national (co-financé par les communes, l'État, la Région et le Fonds social européen), est d'aider les jeunes déscolarisés, de 16 à 26 ans, à s'insérer dans la vie professionnelle et de les suivre jusqu'à la fin de leur période d'essai.

La Mission locale leur apporte un soutien, en relation avec tous les acteurs sociaux, pour surmonter diverses problématiques (santé, logement, formation, garde d'enfant, psychologie...) pouvant être un frein à la recherche d'un emploi.

Compte tenu de la spécificité de son territoire, la Mission locale de Saint-Germain et des 12 communes environnantes, accompagne des jeunes de tout niveau, en recherche d'emploi, plus nombreux dans une conjoncture difficile, mais sa vocation est d'aider ceux ayant une difficulté personnelle ou familiale, de rompre la solitude ou de donner confiance en vue d'une véritable prise d'autonomie.

### LA CRISE : QUEL IMPACT POUR LES JEUNES ?

Fin octobre 2009, **600 jeunes** ont été reçus à la mission locale sur les **993 jeunes demandeurs d'emploi** enregistrés au *Pôle Emploi*.

Au **30 octobre**, **297 jeunes** Saint-Germainois étaient à la recherche d'un emploi.

Ils représentent **30%** des jeunes sans emploi sur le territoire couvert par *Pôle emploi* de Saint-Germain.

Cette année, le nombre d'inscriptions a augmenté de **25%** par rapport à l'an dernier.

# AU FULCOSA

NOUVEAUX À FOURQUEUX

Menu carte élaboré à partir  
de produits frais de saison

Plat du jour 14 €

Parking gratuit face au restaurant

*Bistrot Culinaire*

2 rue du Mal Foch • 78112 Fourqueux

01 39 21 17 13

**HONDA**  
The Power of Dreams™

**SÉRIE SPÉCIALE CR-V 2.2 I-CTDI  
EXECUTIVE  
PACK**

**27 700 €**  
Avantage client : 3 200 €<sup>(1)</sup>

Incluant 1 000 € d'aide à la reprise

**CR-V**



**SÉRIE SPÉCIALE CIVIC 2.2 I-CTDI  
VIRTUOSE**

**18 990 €**  
Avantage client : 5 560 €<sup>(2)</sup>

Prime à la casse Honda de 1 000 € déduite

**NOUVELLE  
CIVIC**



**HONDA n°1 de la satisfaction client**  
selon le référendum des automobilistes 2009 réalisé par Harris Interactive pour Auto Plus et établi d'après les avis des 40 000 participants ayant répondu au questionnaire entre le 30/09/08 et le 31/01/09. Résultats publiés dans Auto Plus n°1069 du 03/03/09.

www.honda.fr Offres spécifiques non cumulables réservées aux particuliers jusqu'au 31/10/09 chez les concessionnaires participants.  
(1) (2) Voir Conditions en Concession. \*Donnez vie à vos rêves.



**COURTOIS CHAMBOURCY**  
RN13 - Chambourcy  
**01 71 52 11 00**  
www.honda-chambourcy.com  
www.groupe-courtois.net



| DANS UN CONTEXTE DE CRISE |

# Saint-Germain résiste

**É** clipsée depuis quelques mois par la grippe A, la crise économique survenue à l'automne 2008 n'en demeure pas moins une réalité dont les conséquences continuent à frapper l'économie mondiale. Pénalisée par la baisse des transactions immobilières, Saint-Germain est touchée, elle aussi, mais pas de plein fouet et la Ville résiste mieux que beaucoup d'autres communes. Pour comprendre cette situation, Le Journal de Saint-Germain a rencontré Gilbert Audurier, maire-adjoint chargé du développement économique, et Christel Mokretari, chargée de mission pour le développement économique.

**Le Journal de Saint-Germain.-** L'activité économique de Saint-Germain est-elle affectée par la crise ?

**Gilbert Audurier.-** Il n'y a pas de chute brutale de l'activité dans notre commune. La fréquentation des parkings du centre-ville (Pologne/Grande-Fontaine et Marché-Neuf), qui sont surtout utilisés par des personnes qui viennent faire leurs courses à Saint-Germain, est un bon indicateur qui est aujourd'hui orienté à la hausse. L'attractivité des commerçants continue donc à jouer et le nombre de fonds de commerce à vendre dans les agences est stable, m'indique Philippe Bazin d'Oro, conseiller municipal chargé du commerce.



Gilbert Audurier et Christel Mokretari (à gauche) rencontrent Luciano Schiavini, directeur général de Kontron Medical, et Catherine Grégoire, son assistante.

**Christel Mokretari.-** Seul bémol, les transactions immobilières accusent, elles, un net recul. En 2008, 467 transactions (appartements, maisons, parkings, commerces) ont été enregistrées à Saint-Germain-en-Laye, contre 300 seulement cette année (chiffre arrêté au 30 septembre).

**Le JSG.-** Et qu'en est-il au sein des entreprises, où la crise économique et financière provoque parfois des dépôts de bilan ou des réductions d'effectifs... ?

**Gilbert Audurier.-** Fort heureusement, nous n'avons pas encore eu à prononcer ces mots à Saint-Germain. Et aucune société n'a quitté la ville. Mais le marché des bureaux (immobilier tertiaire) reste marqué par un net déséquilibre entre une offre importante et une demande plus réduite. 1700m<sup>2</sup> sont disponibles dans le Parc d'activités du Bel-Air et près de 3000m<sup>2</sup> le sont dans le Parc Péreire. C'est d'ailleurs le cas partout en Île-de-France, où le taux de vacance atteignait 6,8% à fin septembre (+6% en un an).

**Christel Mokretari.-** Nous restons vigilants et en contact régulier avec les professionnels de l'immobilier

puisque la crise n'est pas terminée. Malgré ce contexte, l'attrait lié à la dimension internationale de Saint-Germain continue à opérer.

Le début 2010 sera justement marqué par un nouveau développement avec l'arrivée de Kontron Medical, une société d'appareils d'imagerie médicale membre du groupe italien Esaote qui va louer 1700m<sup>2</sup> de bureaux rue de Témara, dans le quartier du Bel-Air (Ndlr : Le JSG reviendra sur cette installation dans un prochain numéro). Basée jusqu'à présent à Plaisir (78), elle occupera les locaux de Scan Coin, une entreprise suédoise qui déménage dans le Parc Péreire. Ces prochaines années, l'implantation d'activités tertiaires sur les franges ferroviaires, derrière la gare de Grande-Ceinture, devrait également contribuer à dynamiser l'économie saint-germanoise. ♦

## UNE SOIRÉE "BUSINESS"

Jeudi 19 novembre, à 19h30, à la Maison des Associations (3, rue de la République), l'Union du Commerce et de l'Artisanat (UCA) organise sa deuxième soirée "Business UCA".

Emmanuel Lamy et Philippe Bazin d'Oro, conseiller municipal chargé du commerce, assisteront à cette soirée qui réunira Gilles Vigneau (directeur des agences de la Société Générale de Saint-Germain), Pascal Garcia (directeur du Crédit du Nord pour l'Île-de-France Nord-Ouest), Gérard Gardenes (directeur des établissements de La Poste de Saint-Germain) et Frédérique Lubszynski (courtier en assurance).

"De nombreux thèmes seront abordés au cours de cette soirée qui se déroulera en deux temps", explique Patrick Lenne, président de l'UCA : se différencier par l'innovation, renforcer sa trésorerie, financer sa croissance, réussir sa création, faciliter la reprise / transmission (1<sup>ère</sup> partie) ; le commerce électronique, le transport des marchandises, les assurances et les garanties (2<sup>ème</sup> partie).

Contact : [www.uca-saintgermain.com](http://www.uca-saintgermain.com)

## UN PLAN POUR FACILITER L'ACCÈS DES PERSONNES HANDICAPÉES

Dans le cadre des nouvelles dispositions de la loi sur l'égalité des droits et des chances qui sont entrées en vigueur en juillet 2007, la Ville de Saint-Germain-en-Laye élabore un plan de mise en accessibilité du patrimoine existant (la voirie et des espaces publics) aux personnes handicapées ou à mobilité réduite. La réglementation prévoit aussi que la réalisation de voies nouvelles, d'aménagements ou de travaux intègrent les aménagements nécessaires.

Le plan en cours d'élaboration fait l'objet d'une concertation avec les associations représentatives de personnes handicapées.

Il fixe notamment les dispositions susceptibles de rendre accessible aux personnes handicapées et à mobilité réduite l'ensemble des circulations piétonnes et des aires de stationnement d'automobiles situées sur le territoire de la commune.

Il précise aussi les conditions et les délais de réalisation des équipements et aménagements prévus.

Quand j'serai grande, j'serai toujours en pleine forme !

**2 mois offerts\*** 100% Pure Santé

Allianz Latitude Evolution, la complémentaire Santé qui s'adapte aux besoins de toute la famille.

Patricia MORCANT-TOULEMONDE  
Votre agent général  
15, rue au Pain - 78100 Saint-Germain en Laye  
Tél. 01 34 51 18 90  
Email : 4017831@agents.agf.fr

Libre Forme  
Institut d'Hygiène Alimentaire

1<sup>er</sup> entretien\* gratuit

**Essayez une nouvelle méthode minceur : quand la biochimie chasse les kilos.**

**Les bons réflexes**

- Envie de dîner italien ? Optez plutôt pour une pizza aux quatre fromages plutôt qu'au jambon
- Mieux vaut prendre une tarte aux pommes qu'aux fraises.
- À l'apéro, vous prenez une coupette de champagne ? Accompagnez-la de cacahuètes plutôt que de gâteaux allégés

**99% des problèmes de poids sont dus à de mauvaises habitudes alimentaires**

Notre méthode ne prend pas en compte les calories ni les quantités, elle est fondée sur la biochimie alimentaire. Si les aliments sont mal associés, la digestion est difficile. Résultat le corps stocke des graisses et l'énergie a tendance à baisser.

**Libre forme 8**  
(à 2 mn à pied du RER)  
01 30 61 08 08  
[www.libreforme78.com](http://www.libreforme78.com)  
4 rue de la République  
78100 Saint-Germain-en-Laye

\* Sans aucun engagement de votre part

Les appareils dont tout le monde parle !

POWER PLATE CENTRE

G.M.P. 4.14<sup>®</sup>  
Gym Métabolique Passive

**BRULEZ VOS CALORIES SANS RIEN FAIRE !**

une séance Power Plate gratuite

NOUVEAU CE 0086 DISPOSITIF MÉDICAL

- AMINCISSEMENT
- CELLULITE
- ANTI-ÂGE
- RENFORCEMENT MUSCULAIRE

**NOUVEAU : GMP ET PRESSOTHERAPIE**  
20 rue André Bonnenfant - 78100 Saint-Germain-en-Laye  
01 39 73 93 96 - [www.power-energy.biz](http://www.power-energy.biz)



| SUR LES ROUTES DU DÉPARTEMENT |

# Restons vigilants !

**T**oujours d'actualité, comme les mauvais chiffres communiqués par la Préfecture le soulignent (*lire par ailleurs*), la lutte contre l'insécurité routière fait l'objet d'une *Semaine de la Sécurité Routière* qui s'est déroulée du 16 au 22 septembre. À Saint-Germain, elle est relayée toute l'année par des actions de sensibilisation menées notamment auprès du jeune public (*voir encadré ci-dessous*).

Alors que le département avait enregistré en 2008 une diminution importante du nombre de tués (40 contre 67 en 2007), le bilan pour les 3 premiers trimestres de l'année 2009 est beaucoup moins favorable : 40 décès, soit un nombre équivalent à celui de toute l'année 2008, ont déjà été enregistrés au 30 septembre, marquant une hausse de 29% par rapport à l'année dernière.

## UN ÉTÉ MEURTRIER

Le mois d'août a été particulièrement meurtrier avec 9 tués contre 2 en 2008.

Il faut toutefois noter une baisse conséquente du nombre d'accidents (-13%) et du nombre de blessés (-10%). Si elle s'infléchit légèrement, la part des tués en deux roues motorisés représente encore 37,5% du nombre total d'usagers tués sur les routes.

La tranche d'âge des 36-45 ans est la plus touchée avec 13 tués sur 40, devant les 16-25 ans avec 10 décès ; ce qui maintient la part des moins de 25 ans à 25% des tués. Les causes principales des accidents mortels demeurent l'alcool et la vitesse.

## L'ERMITAGE SOUS SURVEILLANCE

Pour lutter contre l'insécurité routière, la Préfecture va installer trois nouveaux radars fixes qui s'ajouteront aux 22 existants déjà dans les Yvelines. Déjà doté d'un tel équipe-

22 radars fixes  
sont installés  
dans les Yvelines.



ment dans le sens Province-Paris, le carrefour de l'Ermitage, sur la RN13, vient d'en recevoir un second qui concernera cette fois les automobi-

listes qui circulent dans le sens Paris-Province. De quoi les inciter à respecter la vitesse autorisée qui sera limitée à cet endroit à 50 km/h. ❖



## LES RENDEZ-VOUS

► Le 20 novembre : conférence pour les adolescents à l'Hôtel de Ville sur le thème "Les jeunes et la sécurité routière".

► Le 21 novembre sur la place du Marché-Neuf :  
- démonstration d'une désincarcération par les pompiers ;  
- circuit de démonstration et de prévention pour les vélos encadré par la police municipale.

Le programme détaillé de ces manifestations sera consultable sur le site internet de la Ville : [www.saintgermainenlaye.fr](http://www.saintgermainenlaye.fr)



## DEUX HEURES MAXIMUM

Le stationnement sur les places qui sont réservées aux handicapés est gratuit, mais désormais limité à deux heures. L'objectif de cette mesure est de favoriser la rotation des voitures afin qu'un plus grand nombre de personnes handicapées puissent profiter de ces emplacements réservés, rappelons-le, aux titulaires de la carte européenne CIC-CIG. Cependant, celle-ci ne dispense pas du paiement sur les emplacements payants du centre-ville.

## VENDREDI 6 NOVEMBRE

► Et samedi 7 novembre, à partir de 19h30 : pour vous faire découvrir les nouveaux véhicules Kia, le concessionnaire AMDS (21-26, rue Ampère) organise une soirée œnologie. Buffets régionaux de 9h à 18h. Contact : 01 34 51 52 54.

## SAMEDI 7 NOVEMBRE

► De 8h à 19h, sur la place du Marché-Neuf : brocante professionnelle qui réunira une trentaine d'exposants. Organisée en collaboration avec la société Lombard et Guérin.

Contact : 01 47 45 91 91 et 06 03 66 91 79.

► Et jusqu'au 17 novembre, à l'Hôtel de Ville de Versailles (4, avenue de Paris), exposition sur le Grand Paris (les résultats de la consultation internationale sur l'avenir de la métropole parisienne).

## SAMEDI 14 NOVEMBRE

► De 14h à 18h, dans les locaux de l'école Montessori Internationale "grandir en confiance" (6-8, rue Jouy-Boudonville) : journée portes-ouvertes pour les parents d'enfants âgés de 2 à 6 ans.

Contact : 06 27 67 97 49.

► De 10h30 à 13h et de 14h à 17h, dans la rue de l'Aurore : don du sang (et de 14h à 19h, sur la place du Marché-Neuf).

► L'association *Accueil des Villes Françaises* (AVF) propose une visite historique du château de Saint-Germain. Contact : 06 81 48 14 91. Attention, le 19 novembre, le traditionnel café d'accueil du jeudi, de 14h à 16h, n'aura pas lieu au MAS mais à la Soucoupe (16-18, boulevard Hector-Berlioz).

## DIMANCHE 15 NOVEMBRE

► Collecte nationale du Secours catholique sur le thème "enfance-famille". Contact : 01 39 50 44 45.

## MARDI 17 NOVEMBRE

► Et le mardi 24 novembre, dans la forêt domaniale de Saint-Germain : chasse en continu de 9h à 17h organisée par l'Office national de forêts. Des panneaux "attention zone de chasse" seront disposés en périphérie du secteur concerné. Des personnels de la police nationale, de la gendarmerie et de l'ONF seront présents pour assurer la sécurité et l'information du public.

## JEUDI 19 NOVEMBRE

► Un problème de logement ? La municipalité organise des permanences sur le thème du logement social. Ce rendez-vous a lieu le jeudi, une fois par mois, de 14h à 17h, à la Soucoupe (16-18, boulevard Hector-Berlioz). Il est assuré par Christine Usquin, conseillère municipale, qui répond à vos questions. La prochaine permanence aura lieu le 19 novembre.

## SAMEDI 21 NOVEMBRE

► De 10h à 18h, à la Soucoupe (16-18, boulevard Berlioz) : vente de jouets organisée par la délégation saint-germanoise de la Croix-Rouge.

► À 15h, à la Maison des Associations (3, rue de la République) : l'association Valentin Haüy qui est au service des aveugles et des malvoyants vous invite à venir découvrir "l'audiovision", qui rend les images accessibles aux handicapés visuels, avec le film *Le Placard* (Daniel Auteuil, Thierry Lhermitte...). Entrée gratuite. Si vous avez besoin d'aide pour organiser votre déplacement : 06 37 29 35 00 ou [avh.saintgermainenlaye@gmail.com](mailto:avh.saintgermainenlaye@gmail.com)

## Soyez mince au naturel.

Optez pour l'efficacité d'une méthode d'amincissement  
100% NATURELLE, innovante et différente

Agissant en totale synergie avec votre corps, la méthode d'amincissement Theraform n'utilise ni appareil ni produit.

Mesdames, Messieurs, quels que soient vos souhaits d'amincissement localisé ou généralisé, cette solution minceur est faite pour vous.

Vous bénéficierez de soins manuels et d'un encadrement alimentaire simple et équilibré.

Les séances composées de stimulations digitales et définies selon la méthode de Plastithérapie permettent de retrouver facilement une silhouette harmonieuse. Elles procurent une sensation de bien être et de légèreté immédiate.

La formule alimentaire, facilitée par ces soins, permet l'apprentissage et le maintien de nouvelles habitudes.

Les résultats sont visibles dès la première semaine.

Du bilan minceur jusqu'à la stabilisation, Theraform s'occupe de vous...  
Confiez votre amincissement à une équipe professionnelle qui s'occupera de vous.



Votre centre agréé Theraform près de chez vous  
5, rue Ducastel - 78100 S' GERMAIN en LAYE

Tél : 01 34 51 23 63 / Email : [saintgermain@theraform.com](mailto:saintgermain@theraform.com)



## Création Gestion Transmission de Patrimoine

Depuis 25 ans, nous avons pour vocation de vous guider et vous accompagner dans le développement de votre patrimoine personnel. En tenant compte d'un environnement juridique et fiscal de plus en plus complexe, vous bénéficiez d'une étude sans engagement pour concevoir ensemble une stratégie durable & performante. Cabinet indépendant, la « Financière de Patrimoine » vous offre un ensemble de conseils et de solutions adaptés à vos objectifs.

THIERRY DU PLESSIS D'ARGENTRÉ  
Conseiller Financier

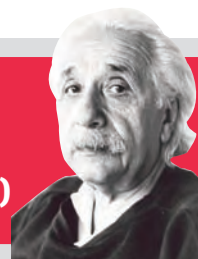
50, rue Léon Désoyer  
Saint Germain en Laye

Tél.: 01 39 04 01 80  
<http://tpa.actusite.fr>

[info@financiere-de-patrimoine.fr](mailto:info@financiere-de-patrimoine.fr)







XX<sup>E</sup> ANNIVERSAIRE DE LA CONVENTION INTERNATIONALE DES DROITS DE L'ENFANT



Maire Paris | FRANCE



Malanhoui | BENIN



Belgique | BELGIQUE (BRUXELLES)



Saint-Germain

# Restons mobilisés pour les enfants

« Partout dans le monde, les droits des enfants sont encore bafoués et violés massivement ». Dans ce contexte rappelé par l'Unicef, la célébration du XX<sup>e</sup> anniversaire de la Convention Internationale des Droits de l'Enfant est un devoir auquel s'associe Saint-Germain. En signant une septième fois la charte "Ville amie des enfants", la commune s'engage cette année encore aux côtés de l'Unicef pour informer, alerter et plaider pour la cause des enfants du monde qui sont tous différents mais ont tous les mêmes droits. Plusieurs manifestations sont prévues pour marquer ce XX<sup>e</sup> anniversaire.

**UNE EXPOSITION SUR LES GRILLES DE L'HÔTEL DE VILLE**

Du vendredi 20 novembre au mercredi 16 décembre, le photographe et

réalisateur Gilles Porte vous propose l'exposition "Portraits-Autoportraits" pour revivre le tour du monde qu'il a effectué en confiant une feuille de papier noir et un crayon blanc à plus de 3000 enfants de moins de 6 ans qui ne savent ni lire ni écrire. Leur seule consigne ? Se dessiner comme ils le voulaient.

L'objectif est de mettre en valeur, à travers la créativité des enfants, leur droit à l'expression et à l'identité ; et au-delà, l'ensemble des droits de l'enfant.

Présentée sur les grilles de l'Hôtel de Ville (côté rue de la Surintendance), l'exposition juxtapose les autoportraits des enfants et leur photo.

Ces diptyques seront inaugurés le 20 novembre, à 12h, par Emmanuel Lamy, Marta de Cidrac, maire adjointe chargée de l'enfance, et Jean-Luc Cheyrouze, président du comité des Yvelines de l'UNICEF, et Brigitte Meyer, responsable de l'antenne saint-germanoise.

"Portraits - Auto-portraits" a également donné lieu à un livre de Gilles Porte, Bernard Chambaz et Juliette Robert (regroupant 900 photos et dessins) où les images parlent

d'elles-mêmes avec force.

Samedi 21 novembre, à 16h, à la bibliothèque multimédia, il vous sera présenté à l'occasion d'une séance de dédicaces.

La bibliothèque George-Sand, (44, rue de l'Aurore), dans le quartier du Bel-Air, accueille par ailleurs une exposition consacrée aux droits des enfants. Elle sera visible du 20 au 28 novembre.

**7 COURTS MÉTRAGES DE GRANDS RÉALISATEURS**

Jeudi 19 novembre, à 19 heures, au cinéma le C2L (25, rue du Vieux-Marché), projection du film "Les enfants invisibles".

Ce film constitué de 7 courts métrages décrit sept enfants, sept destins, sept vies contrariées, malmenées ou ignorées vues par sept grands réalisateurs (Emir Kusturica, Spike Lee, Ridley Scott, John Woo...). Rencontre entre la réalité souvent dure et la poésie de l'imaginaire, ces portraits poignants rappellent surtout que l'enfance est une force qui n'a qu'une certitude : il faut avancer vers demain. Tarif spécial : 5 euros.

Deux séances seront également réservées aux scolaires le vendredi 20 novembre à 8h45 et à 13h.

Des classes de CE1 et de CE2 seront présentes à l'Hôtel de Ville le jeudi 19 novembre pour assister à la projection d'un film sur les enfants au travail et à un spectacle de marionnettes sur le droit des enfants. ❖

INTERVIEW

## 3 questions à Marta de Cidrac

*Le Journal de Saint-Germain. Pourquoi est-ce important de marquer les 20 ans de la Convention Internationale des Droits de l'Enfant (CIDE) ?*

**Marta de Cidrac.** - Aujourd'hui encore, 9 millions d'enfants meurent avant leur 5<sup>e</sup> anniversaire ! L'application de la CIDE, qui souligne l'importance des droits de l'enfant et permet de mener des projets au profit des enfants du monde entier, devrait contribuer à faire baisser ce chiffre.

*Le JSG. - En devenant "Ville amie des enfants", Saint-Germain s'est engagée auprès de l'UNICEF.*

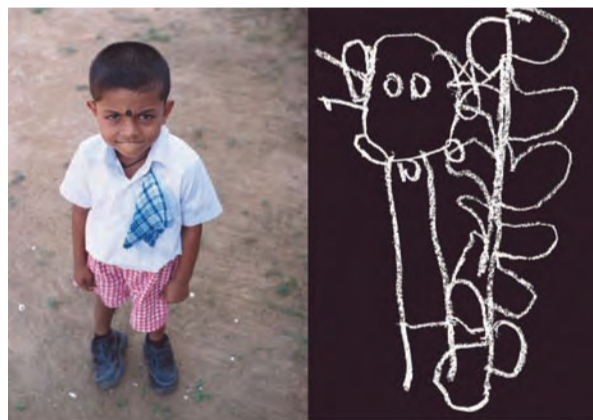
**Marta de Cidrac.** - La signature de

la charte "Ville amie des Enfants", qui a été lancée par l'UNICEF, en 2002 avec l'Association des Maires de France, est un acte fort.

L'objectif est de rendre notre ville toujours plus accueillante et accessible aux enfants et aux jeunes, d'améliorer leur sécurité, de promouvoir leur éducation, d'encourager leurs actions citoyennes.

*Le JSG. - Il s'agit aussi de faire connaître la situation et la vie des enfants dans le monde...*

**Marta de Cidrac.** - C'est pour cela que nous menons des projets dans les écoles, dans les centres de loisir ; des projets souvent portés par les Conseillers Municipaux Juniors. ❖



Yvelines | YVELINES



Pour Marta de Cidrac, "Saint-Germain est engagée au côté de l'Unicef".



# Univers du livre

à Saint-Germain-en-Laye

1, rue de Pologne - Tél. : 01 34 51 12 70

**Samedi 14 novembre à partir de 15 heures**  
**Didier DECOIN dédicacera son dernier livre**  
**"Dictionnaire amoureux de la Bible"**

édité chez Plon



**“1 habitant de l’Union européenne sur 3  
pourrait être touché par la grippe A dans les prochains mois”  
(Androula Vassiliou, commissaire européenne à la Santé)**

| VACCINATION CONTRE LA GRIPPE A |

# Premières injections le 12 novembre

**A**vec la baisse des températures et l’arrivée prochaine de l’hiver, l’épidémie de grippe A tant annoncée pourrait brutalement refaire parler d’elle. Impossible évidemment d’annoncer le jour et l’heure de la “vague” attendue. Seule certitude, la campagne nationale de vaccination décidée par le gouvernement va débiter le 12 novembre.

“La vaccination des personnels de santé (pédiatres, médecins, infirmières...) a commencé depuis plusieurs semaines”, précise Jean Stuckert, conseiller municipal délégué à la gestion des grands risques.

## UNE VACCINATION RECOMMANDÉE MAIS PAS OBLIGATOIRE

“Le 12 novembre va marquer le début de la campagne pour le grand public. Les personnes vulnérables et avec facteur de risque (lire par ailleurs) seront prioritaires. Ce sont elles qui recevront en premier, à leur domicile, une invitation de la Caisse nationale d’assurance maladie à se faire vacciner dans le centre le plus proche”.

“Selon la Préfecture, la vaccination du reste de la population devrait intervenir à partir de décembre”, ajoute Jean Stuckert, qui rappelle, “la vaccination a des objectifs autant économiques que sanitaires : protéger le fonctionnement du pays et la santé des Français”.

Saint-Germain-en-Laye s’étant portée volontaire pour accueillir l’un des dix-neuf centres des Yvelines, ses habitants et ceux des villes voisines seront invités à se rendre au gymnase du Cosec (16, boulevard de la Paix) dont une salle a été transformée en centre de vaccination depuis la mi-octobre.

Ce dernier sera ouvert, à partir du 12 novembre, le lundi de 9h à 13h, du mardi au jeudi de 14h à 18h, le vendredi de 16h à 20h et le samedi de 9h à 13h. N’oubliez pas de vous munir de votre invitation avec son “bon de vaccination” et d’un document officiel comportant votre numéro de sécurité sociale (la carte Vitale par exemple).

La vaccination se déroulera selon un circuit de 8 étapes qui sera encadré par un chef de centre, membre de la Croix-Rouge, et dix personnels soignants. Plusieurs agents administratifs de la ville de Saint-Germain (trois chefs de centre-adjoints et une quarantaine de collaborateurs) se relayeront également sur place pour l’accueil, le recueil des informations et le suivi statistique. ❖



Comme ici à l’hôpital de Saint-Germain, la vaccination des personnels soignants a commencé.

## L'ÉPIDÉMIE PROGRESSE

Selon les données communiquées par l’Institut de Veille Sanitaire le 27 octobre, les recours aux soins pour grippe clinique en ville sont en nette augmentation en France métropolitaine. Le nombre de signalements de cas hospitalisés en réanimation ou en soins intensifs continue aussi à croître. Dans la semaine du 19 au 25 octobre, 76 patients ont été hospitalisés, dont 22 cas graves. 17 décès sont attribués au virus H1N1, dont 14 en Métropole.

Au niveau international, l’activité grippale est en nette augmentation dans de nombreux pays de l’hémisphère nord. Le nombre cumulé de décès confirmés (au 26 octobre) est de 5857.

## POUR DES INFORMATIONS SUR LA GRIPPE A

Pour toute information sur la grippe A, composez le 0825 302 302 (0,15 euro / min) ou rendez-vous sur le site internet : [www.pandemie-grippale.gouv.fr](http://www.pandemie-grippale.gouv.fr)

## OÙ ET QUAND SE FAIRE VACCINER ?

**Où ?** Pour les adultes : salle B du gymnase du Cosec (16, boulevard de la Paix) ; Pour les enfants (de 6 mois à 6 ans) et les femmes enceintes : Centre hospitalier intercommunal (20, rue Armagis).

**Qui ?** Les Saint-Germainois et les populations de plusieurs communes rattachées (voir *Le Journal de Saint-Germain* n°555, page 7).

**Combien d’injections ?** 2 à ce jour.

Toutes les informations pratiques sur le centre de vaccination du Cosec (adresse, jours et heures d’ouvertures, pièces à fournir...) vous sont rappelées sur le site internet de la Ville ([www.saintgermainen-laye.fr](http://www.saintgermainen-laye.fr)) ou par téléphone au 01 30 87 22 99 que la Ville met à disposition du public à partir du 9 novembre.

## LES PERSONNES PRIORITAIRES

(en dehors des professionnels exposés).

1/ Femmes enceintes (à partir du 2<sup>e</sup> trimestre).

- Entourage des nourrissons de moins de 6 mois.

- Nourrissons de 6 à 23 mois avec facteurs de risque (\*).

2/ Sujets de 2 à 64 ans avec facteurs de risque.

3/ Nourrissons de 6 à 23 mois sans facteurs de risque.

Sujets de 65 et plus avec facteurs de risque.

4/ Sujets de 2 à 18 ans sans facteurs de risque.

5/ Sujets de 19 ans et plus sans facteurs de risque.

(\*): insuffisances rénales, cardiaques ou respiratoires, maladies neurologiques graves, diabète...

**Lycee Horticole**  
VENTE DIRECTE  
Légumes  
Fruits  
Fleurs  
Pépinière  
SERRES DES PRINCESSES Tél. 01 30 87 18 18  
RN 13 - Saint-Germain-en-Laye

3, rue des Coches 78100 Saint-Germain en Laye  
tél. 01 39 73 16 63

**OSMONT**  
Chocolatier  
Pâtissier

Meilleur Ouvrier de France

41, rue Maurice Berteaux 78700 Conflans Sainte-Honorine  
tél. 01 39 72 61 39  
[www.patisserie-osmont.fr](http://www.patisserie-osmont.fr)

**L'Arlecchino Veneziano**

Formule midi 11,50 €  
Apéritif maison ou verre de vin OFFERT !

Pizzeria, spécialité de pâtes aux fruits de mer, grillades, viandes et poissons.  
Fermé le dimanche et lundi

11, rue des Bûcherons - 78100 Saint-Germain-en-Laye - 01 30 61 21 57  
18, place Saint-Pierre - 78100 Saint-Germain-en-Laye - 01 34 51 66 33

salle climatisée



I 20 ANS APRÈS LA CHUTE DU MUR DE BERLIN I

# L'Europe et ses frontières

**S**i la chute du Mur a bien eu lieu en Allemagne, ce "big-bang" politique et social a eu des répercussions bien au-delà de ses frontières : sur l'Europe entière, les citoyens, les sociétés, le système soviétique et ses États satellites.

Pour décrypter ce passé et comprendre l'élargissement de l'Europe qui en est résulté, à l'initiative de Fabrice Ravel, conseiller municipal délégué aux actions internationales et aux forces armées, Saint-Germain et la *Maison de l'Europe des Yvelines* organisent une Semaine européenne faite de rencontres débats qui vont faire vivre le dialogue européen.

## LES RENDEZ-VOUS DE NOVEMBRE

**Lundi 9, à 20h : Soirée rencontre avec les témoins de l'époque.** Rencontre-débat avec des témoins de différentes générations de 1989, notamment des journalistes français, hongrois, allemand et polonais.

Salle multimédia. Entrée libre.

**Mardi 10, à 20h : Soirée littéraire entre écrivains et journalistes.** La littérature contemporaine nous ap-

Novembre 1989 :  
le Mur de Berlin s'écroule.



(Photo : J. Paray.)

porte un témoignage important de la Chute du Mur et de la fin du Communisme.

Bibliothèque multimédia, Jardin des Arts. Entrée libre.

**Vendredi 13, à 20h : Discussion avec des députés européens** (français, allemand et hongrois) qui présenteront leur expérience et leur vécu depuis 1989. Salle Multimédia

de l'Hôtel de Ville. Entrée libre.

**Samedi 14, de 9h15 à 12h30 : colloque "20 ans après la chute du Mur : où va l'Union Européenne ?"** qui réunira des personnalités allemandes, françaises, hongroises, témoins des événements de novembre 1989.

Salle multimédia de l'Hôtel de Ville. Entrée libre. ❖



## OBAMA, UN AN APRÈS

Personne n'a oublié ce matin du 5 novembre 2008 lorsque Barack Obama a été élu à la présidence des États-Unis. Un an après ce moment historique, venez assister à la conférence de Yannick Mireur, un spécialiste de la politique américaine, sur le thème "*Obama, un an après : la réinvention du projet américain*". Proposée par l'association de jumelage Saint-Germain/ Winchester et Fabrice Ravel, conseiller municipal aux actions internationales et aux relations avec les forces armées, elle se déroulera le 18 novembre, à 20h, à l'Hôtel de Ville.



## UNE CHUTE MORTELLE À L'USINE SEINE-AVAL

Jeudi 15 octobre, un homme de 33 ans qui travaillait à l'usine Seine-Aval, au nord de la forêt de Saint-Germain, a fait une chute mortelle lors d'un prélèvement d'eau dans un bassin. Immédiatement alertés, les secours n'ont malheureusement pu sauver ce père de deux enfants dont le corps a été retrouvé après la vidange du bassin. C'est le troisième accident mortel survenu sur le site depuis sa mise en service en 1940.



## ACCÉDEZ À LA PROPRIÉTÉ ET À LA TRÈS HAUTE PERFORMANCE ÉNERGÉTIQUE

Quelques 2 pièces et un 3 pièces en accession à la propriété à coût maîtrisé sont encore disponibles, rue Saint-Léger, dans le projet immobilier du *Parc de la Maison Verte*. Réalisés par la société Terralia, ils sont réservés aux personnes non-proprétaires de leur résidence principale, et bénéficient de trois garanties (de revente, de rachat et de relogement) qui permettent aux futurs acquéreurs de sécuriser leur achat.

Située dans un quartier arboré de la ville de Saint-Germain, la résidence du *Parc de la Maison Verte* est dotée du label Très Haute Performance Énergétique qui apporte un meilleur confort et des économies d'énergie maximales. Rendez-vous aux permanences organisées à l'Hôtel de Ville (16, rue de Pontoise) : le 18 novembre prochain, de 11h à 19h. Les autres jours sur rendez-vous en téléphonant à Cécile Matolel au 06 08 41 21 16.



# MICHEL MONTORO

Tél. 01. 30. 87. 57. 57 Conseil Immobilier

### SAINT-GERMAIN-EN-LAYE



1 080 000,00 € FAI

Proche RER, quartier recherché, bel appartement ancien rénové de 144 m<sup>2</sup> dans un hôtel particulier comprenant séjour double exposé sud avec cheminée, cuisine aménagée/espace repas, 4 chambres, salle de bains, salle de douche. Cave. Garage. Situation exceptionnelle.

### LE PECQ/ST-GERMAIN



850 000,00 € FAI

Maison dans domaine privée, proposant de beaux volumes sur un jardin de 1200 m<sup>2</sup> : Séjour double cheminée ouvrant sur terrasse, 5 chambres (possibilité 6), 2 salles de bain, 1 salle de douche, grande pièce à vivre de 30m<sup>2</sup>. 2 grandes caves. garage triple. Beaucoup de possibilité pour une grande famille.

### LE PECQ/ST-GERMAIN



495 000,00 € FAI

Situé à quelques minutes à pieds du RER, ce bel appartement, entièrement refait à neuf, de 85 m<sup>2</sup> saura vous séduire. Vaste entrée avec placards, séjour parqueté ouvrant sur terrasse sans vis-à-vis de 45 m<sup>2</sup>. 2 chambres donnant également sur la terrasse, cuisine indépendante équipée avec coin repas, salle de bains, cellier. A voir rapidement !

### SAINT-GERMAIN-EN-LAYE



895 000,00 € FAI

Proche place du marché, très beau 6 pièces de 142 m<sup>2</sup> au 2ème étage d'une résidence appréciée bénéficiant de lumière et d'espace. Parfait état. Entrée, cuisine américaine, double séjour, salle à manger, 3/4 chambres, 2 salles de bains. Cave et 2 parkings en sous sol. A voir rapidement !

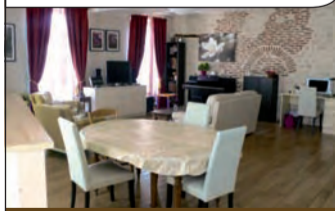
### SAINT-GERMAIN-EN-LAYE



440 000,00 € FAI

Quartier de l'Aurore, résidence récente avec ascenseur : très agréable duplex de 86 m<sup>2</sup> plus terrasse de 20 m<sup>2</sup>, comprenant séjour salle à manger, cuisine équipée, 3 chambres, 2 salles de bain, 2 WC, parking boxable. Appartement entièrement refait offrant de belles prestations.

### SAINT-GERMAIN-EN-LAYE



820 000,00 € FAI

Centre ville, dans petite copropriété rénovée avec ascenseur, appartement 115 m<sup>2</sup> comprenant un grand séjour, cuisine américaine, 3 chambres, salle de bains, salle de douches. Rangements. Belles prestations, idéalement situé, proche commerces et RER.

## La Table Saint Germain

Spécialités Chinoises et Thaïlandaises



Tél. 01 34 51 78 11

6, rue des Joueries - 78100 St-Germain-en-Laye

FNAIM

1, place André Malraux • 78100 Saint-Germain-en-Laye

[www.cabinet-montoro.fr](http://www.cabinet-montoro.fr)

accueil@cabinet-montoro.fr



## EMPLOIS

## LA VILLE RECRUTE

→ **Agent périscolaire à temps plein en CDD chargé(e) d'encadrer et d'animer les activités des accueils de loisirs, de la restauration scolaire, et de l'accueil loisirs du soir des écoles maternelles ou élémentaires.** Rémunération statutaire au grade d'adjoint d'animation.

Grade : adjoint d'animation contractuel. Rémunération statutaire de la fonction publique territoriale.

Profil requis : titulaire du BAFA, du CAP petite enfance ou équivalent souhaité, qualités relationnelles, motivé à travailler en équipe, sens des responsabilités, ponctuel, assidue, dynamique et ayant la volonté de mettre en œuvre des projets d'animation.

Horaires de travail :

- lundi, mardi, jeudi, vendredi : 11h20 à 13h20 et de 16h à 19h ;  
- mercredi et vacances scolaires de 8h à 18h.

Réunions de préparation des activités périscolaires sont également à prévoir en dehors des plages horaires fixes.

→ **Agent périscolaire à temps partiel en CDD chargé(e) d'animer et d'encadrer les activités périscolaires : restauration scolaire des écoles élémentaires ou maternelles et / ou l'accueil loisirs du soir des écoles élémentaires et maternelles.** Rémunération à la vacation : 9,15 € de l'heure plus 10 % de congés payés.

Profil requis : titulaire ou stagiaire BAFA ou expériences souhaitées auprès des enfants, qualités relationnelles, motivé à travailler en équipe, sens des responsabilités, ponctuel, assidue, dynamique.

Horaires de travail :

- Restauration scolaire dans les écoles maternelles et élémentaires : 11h20 à 13h20

- Accueil loisirs du soir dans les écoles maternelles et élémentaires de 16h à 19h.

→ **Agent d'animation pour les accueils de loisirs municipaux maternels et élémentaires.**

Profil requis : chargé d'encadrer et d'animer les activités des accueils de loisirs municipaux maternels ou élémentaires.

Titulaire du BAFA, du CAP petite enfance ou stagiaire BAFA ou équivalent souhaité, qualités relationnelles, motivé à travailler en équipe, sens des responsabilités, ponctuel, assidue, dynamique et ayant la volonté de mettre en œuvre des projets d'animation. Rémunération à la vacation : 8,82 € de l'heure plus 10 % de congés payés.

Horaires de travail : les mercredis et les vacances scolaires de 8h à 18h.+ réunions pour la programmation et la préparation des activités.

Lettre de motivation et curriculum vitæ à :  
Direction de l'Enfance  
À l'attention de  
M<sup>me</sup> Murielle OUDART  
ou murielle.oudart@ville-saintgermainenlaye.fr  
01 30 87 22 84

## LA CLEF ROUVRE AU 84, RUE DE MAREIL



C'est fait ! La réouverture tant attendue des locaux historiques de la Clef au 84, rue de Mareil a enfin eu lieu. L'inauguration s'est déroulée le 15 octobre au cours d'une soirée de fête en présence d'Emmanuel Lamy, Yannick Imbert, sous-préfet de Saint-Germain, Pierre Morange, Pierre Lequiller, députés des Yvelines, et plusieurs représentants de La CLEF, dont Jean-François Chimot, son président (ici au micro). L'ambiance musicale éclectique a été assurée par *The Dynamites Featuring, Charles Walker, The Lattitudz, le DJ Victor Comte...*

## 20 ANS



Vendredi 23 octobre, au théâtre Alexandre-Dumas, Yvelines Première a fêté ses vingt ans au cours d'une soirée qui a réuni tous ceux qui ont participé à l'histoire de cette chaîne de télévision locale. Premier vice-président et conseiller municipal, Vincent Perrault a souligné "l'importance de ce média de proximité qui est aussi un tremplin pour les jeunes journalistes".

## HABITAT ET HUMANISME



Samedi 10 octobre, les bénévoles de l'association *Habitat & Humanisme* étaient présents sur la place du Marché-Neuf pour collecter des fonds en faveur des mal-logés en vendant des objets et des clés symboliques d'une valeur de 2 euros.

Baptisée "une clé pour les mal logés", cette opération qui s'est aussi déroulée sur quatre autres sites en région parisienne a rapporté à l'association plus de 10 000 euros.

## L'ÉCOLE DES ÉCUYERS MÉTAMORPHOSÉE



Le 17 octobre, Emmanuel Lamy a inauguré les nouveaux espaces de restauration, de sport et de danse de l'école des Écuyers qui viennent de métamorphoser l'établissement après un chantier d'un an. Le maire de Saint-Germain était entouré de plusieurs élus, dont Marta de Cidrac, maire-adjointe chargée de l'enfance, Kéa Téa et Marilena Rocchetti, conseillères municipales, et des conseillers municipaux juniors.

## RALLYE DE L'ESPOIR



Le 11 octobre 2009, la section de Saint-Germain de la *Ligue Contre le cancer* a organisé son 19<sup>e</sup> Rallye de l'Espoir au profit des malades, de la recherche et des équipements hospitaliers.

Une quarantaine de participants ont sillonné la ville à la découverte de celle-ci, dans une atmosphère amicale et joyeuse. À l'arrivée à la Maison des Associations les gagnants ont été récompensés autour d'un verre de l'amitié, en présence notamment de Pascal Favreau, conseiller municipal.

## A SAINT-GERMAIN-EN-LAYE



**ANTIQUITES**  
Atelier d'ébénisterie  
Restauration de meubles anciens

ACHAT ~ VENTE

Meubles 18<sup>ème</sup> - 19<sup>ème</sup> de Style et Art déco

Bibelots - Tableaux

JACQUES SAUQUET

141, rue Léon Desoyer - 78100 St-Germain-en-Laye - Tél. 01.39.16.49.57  
Ouvert du mercredi au samedi de 10h à 12h15 et de 14h30 à 19h



## | LUTTE CONTRE LA MUCOVISCIDOSE |



Fruits d'une importante mobilisation pendant les *Virades de l'espoir* le 27 septembre à la piscine de Saint-Germain et tout au long de l'année scolaire (avec notamment la rédaction d'une nouvelle ensuete vendue), 965 euros ont été collectés par les élèves de la classe de Terminale baccalauréat professionnel du lycée Jean-Baptiste Poquelin.

Le 9 octobre, entourés de leurs professeurs (M<sup>mes</sup> Drouet et Morault, et M. Pillot), ils ont remis cette somme à Maritza Léger pour l'association *Vaincre la Mucoviscidose*.

## | PLAISIR DES PAPILLES |



Mardi 13 octobre, dans le cadre de la Semaine du Goût, qui s'est déroulée du 10 au 18 octobre, deux classes de CP des écoles des Écuyers et Bonnenfant se sont rendues sur la place du Marché-Neuf. Grâce au concours de trois artisans forains (M. Boulay, Leschevin et Margeot), les enfants ont pu déguster des fromages aussi nombreux que variés. Les 17 et 18 octobre, les artisans commerçants de Brassempouy et de Saint-Germain réunis sur la place de la Victoire pour le Marché aux saveurs avaient fait le bonheur des papilles des promeneurs.

## | TRENTE ANS ET PAS UNE RIDE |



Pour fêter ses trente ans, la Maison des Associations (MAS) vient d'organiser un foisonnement d'animations qui signent son dynamisme. Outre son traditionnel forum du 17 octobre qui a attiré un important public sur la place du Marché-Neuf et réuni de nombreuses associations, comme la CLEF, le MAS a notamment organisé, du 17 au 24 octobre, une exposition à l'Espace Paul et André Vera, un rallye pédestre en forêt de Saint-Germain, le 18 octobre, une finale du jeu *Questions pour un champion* au théâtre Alexandre-Dumas (photo ci-dessus) et un cocktail au Manège-Royal sous la présidence de Yannic Billiault (photo ci-dessous).



## | LA FIDÉLITÉ DES ANNONCEURS |



Peu importe le match de football que la France disputait ce soir-là face aux Îles Féroé... le 14 octobre, une centaine de personnes ont répondu à l'invitation du *Journal de Saint-Germain* qui voulait remercier les annonceurs pour leur fidélité et accueillir les nouveaux venus. Entouré de plusieurs élus, Emmanuel Lamy a participé à cette soirée conviviale et salué la présence de Sébastien Hibon et Frédéric Farago, qui représentaient *Eser*, la seule société habilitée à commercialiser les espaces publicitaires du *Journal de Saint-Germain*.

## | FLORAISONS AUTOMNALES |



Le 10 octobre, la place du Marché-Neuf s'est transformée en un joli champ fleuri à l'occasion du Marché aux Fleurs d'Automne. De nombreux Saint-Germainois en ont profité pour faire le plein de végétaux à planter ainsi que de bulbes grâce aux exposants présents.

## EMPLOIS

## OFFRES

## → Un emploi dans la Marine

Vous avez entre 17 et 25 ans, le niveau troisième jusqu'au bac+2, la nationalité française, vous savez nager et avez accompli la Journée d'Appel de Préparation à la Défense : la Marine vous propose, pour un an, quatre ans ou plus, des métiers passionnants dans des domaines variés (combat, bureautique, technique maritime ou aéronautique, comptabilité, cuisine, infirmerie...). Si vous êtes intéressé(e)s, rendez-vous au Centre d'information et de recrutement des Forces armées de Pontoise (7, place de la piscine / 95300 Pontoise).  
**Contact** : 01 34 43 94 00.

→ Famille avec 2 enfants (CM2 et 4<sup>e</sup>) recherche étudiant pour sorties d'école et aide aux devoirs les lundis, mardis, jeudis et vendredis de 16h30 à 19h. Quartier des Lycées. **Contact** : 01 34 21 13 68 ou 06 03 86 15 76

→ Charlotte (8 ans) et Mathilde (6 ans), à l'école des Écuyers, seraient heureuses de partager à la rentrée leur super nounou avec 1 ou 2 petits amis, les lundis, mardis, jeudis et vendredis de 16h30 à 19h30. **Contact** : 01 40 41 79 46 ou 06 61 55 85 56.

→ Urgent. Recherche un ou une étudiant(e) pour s'occuper de deux enfants (6 et 8 ans) à partir de septembre – en centre-ville – pour les garder à notre domicile le mardi de 18h à 20h, le vendredi de 18h à 19h30 ainsi qu'un samedi par mois de 10h à 15h30.  
**Contact** : 06 07 98 38 54 ou 01 34 51 21 07.

## DEMANDES

→ Femme sérieuse et expérimentée cherche garde d'enfant à son domicile ou au domicile de l'enfant. **Contact** : 01 34 51 85 16 ou 06 15 23 85 88.

→ Dame cherche repassage à son domicile. **Contact** : 06 03 40 09 63.

→ Jeune femme très sérieuse cherche heures de ménage sur Saint-Germain. Disponible lundi / mardi / vendredi.  
**Contact** : 06 15 55 70 29.

→ Étude du soir : supervision, méthode et coaching personnalisé par un professeur bivalent expérimenté. Primaire, collège et lycée.  
**Contact** : 01 34 51 34 20.

→ Cours de français tous niveaux, par professeur expérimenté en exercice. **Contact** : 01 34 51 34 20.

→ 6<sup>e</sup> - Terminale (S, ES, L et spécialités). Un vrai particulier, avec un professeur de mathématiques certifié et expérimenté. Utilisation d'un ordinateur.  
**Contact** : 06 64 61 48 20.

→ Jeune femme, éducatrice scolaire, propose cours de soutien tous niveaux toutes matières jusqu'à la 2<sup>de</sup>. **Contact** : 01 34 51 76 58.



## BRÈVES

## → Conférences

- Samedi 14 novembre, à 15 h, salle Jacques-Tati (12 bis, rue Danès-de-Montardat), les Amis du Vieux Saint-Germain proposent une conférence sur "Liane de Pougy, courtisane de la Belle Époque", qui sera précédée de l'assemblée générale ordinaire de l'association, à 14 h.

Contact : 06 28 59 24 14.

- Mercredi 18 novembre, en salle multimédia de l'Hôtel de Ville, les Amis du jumelage Saint-Germain / Winchester, présentent "La Réinvention du projet américain", une conférence ouverte à tous donnée par Yannick Mireur, spécialiste de la politique américaine, qui livrera son analyse de la première année de présidence de Barack Obama.

## → Concert

Samedi 21 novembre, à 17 h, au musée Claude-Debussy (38, rue au Pain), la pianiste Emmanuelle Swiercz interprétera des œuvres de Chopin, Rachmaninov et Scriabine. Contact : 01 34 51 05 12.

info@dot-saintgermainenlaye.fr et www.saintgermainenlaye.fr

Samedi 7 novembre, à 20 h 30, salle Jacques-Tati (12 bis, rue Danès-de-Montardat) Thom Wei, auteur-compositeur-interprète, comédien guitariste et danseur, présente son spectacle "Guitachanceur".

Plus de détails sur www.thomwei.com. Réservation et 06 87 17 91 33 et sur resathomwei@gmail.com

## → Visites culturelles

- Les Amis du Vieux Saint-Germain vous convient à visiter "la Révolution française, Trésors cachés du musée Carnavalet", à Paris, vendredi 20 novembre, à 14 h.

- L'association "L'Art et la manière", créée par deux conférencières diplômées de l'École du Louvre et de la Sorbonne animées par le souhait de faire partager leur passion pour l'art et l'histoire de l'art, propose, en toute convivialité, des visites culturelles pour adultes et enfants (expositions, musées, quartiers).

- Pour les adultes : lundi 9 novembre : Brueghel, Memling, Van Eyck au musée Jacquemart-André et vendredi 20 : "Renoir au XX<sup>e</sup> siècle" au Grand Palais.

- Pour les enfants : mercredi 11 novembre : les enfants du Marais, jeu de piste autour de l'histoire et de l'architecture du Marais et samedi 21 novembre : Joconde, Samothrace, Milo... : à la découverte des chefs-d'œuvres du Louvre.

Rens. et inscriptions au 06 08 26 60 87 et delaurensfred@yahoo.fr

## → Rencontre littéraire

Mardi 17 novembre, à la Bibliothèque pour tous (14, rue de Pontoise), rencontre avec Alma Brami pour son deuxième roman "Ils l'ont laissée là", l'histoire d'une petite fille face au monde des adultes. Le nouveau roman de l'auteur de "Sans elle", qui avait été classé parmi les 4 meilleurs romans de la sélection 2008 du Prix des clubs de lecture. Contact : 01 34 51 84 66.

## → Café-philo

Dimanche 8 novembre, à 10 h, chez Paul (65, rue de Pologne), se tient le café-philo sur le thème "Moins on a de sagesse, plus on est heureux" (Sophocle). Entrée libre contre consommation.

## | À L'OFFICE DU TOURISME |

Profitez  
de l'abonnement !

Cette année, l'Office de tourisme vous propose un abonnement pour 6 conférences (42,50 € plein tarif et 35 € tarif réduit), à choisir dans la saison 2009-2010.

► Mardi 10 novembre, le thème de la conférence-projection sera : *Les Représentations scandaleuses à l'Opéra*. Parce que les chefs d'œuvre de l'Opéra n'ont pas toujours été appréciés immédiatement à leur juste valeur, cette évocation vous propose de découvrir – en musique – les scandales de différentes œuvres telles *Carmen*, *Tosca*, *Le Barbier de Séville*.

Rendez-vous à 14 h 15 – début 14 h 30.

Tarif plein : 8,50 € et 7 € tarif réduit.

Réservation obligatoire à la Maison Claude Debussy (38 rue au Pain) ou au 01 30 87 20 63.

► D'autre part, samedi 14 novembre, vous pourrez découvrir *L'évolution des goûts et de la gastronomie du Moyen-Âge avec Taillevent jusqu'à l'époque d'Alexandre-Dumas*. Cette conférence sera suivie d'une dégustation avec, au choix, une des deux spécialités saint-germanoises, le Debussy ou le Saint-Germain.

Rendez-vous à 14h15 à l'Office de tourisme (38, rue au Pain).

Tarif : 10 €

Contact : 01 34 51 05 12. ❖



## TROUVER SA VOIE

Pour écrire son premier livre, Nicolas Proupain, qui vit et travaille à Saint-Germain, s'est servi de son expérience personnelle pour venir en aide à tous. Avec *Devenez ce que vous êtes*, méthode pour "trouver sa voie et sa raison d'être", il alterne théorie, conseils et exercices. "Ce livre s'adresse autant aux parents désireux de changer de vie ou de voie qu'aux adolescents pour les aider à trouver les études qui leur correspondent ou encore aux seniors, afin de les aider à faire reculer les maladies liées au troisième âge", explique l'auteur.

Titulaire d'un doctorat en chiropratique, il a exercé en Amérique du Nord et du Sud ainsi que dans plusieurs pays d'Europe, avant de s'installer en France. Nicolas Proupain dédicacera son ouvrage à L'Univers du livre (1, rue de Pologne), le samedi 14 novembre.

Devenez ce que vous êtes, 288 pages. Ed.ESF.

ATELIER ~ GALERIE  
36 Bis, Grande Rue 78130 CHAPET

EXPOSITION VENTE  
Marie MATIAS



Du 4 Novembre au 28 Novembre 2009  
ENTREE LIBRE

Vernissage le samedi 7 novembre à partir de 17 heures

Du mardi au vendredi 9h-12h 14h-18h  
Le samedi 9h30-12h 15h-19h

www.Atelier-Cathy-Thebault.com tel 06 81 51 01 02

## | UNIVERSITÉ LIBRE |

Un ouvrage  
et des conférences

L'Université Libre et Wauquier éditions viennent de co-éditer "Fêtes populaires et commémorations, Saint-Germain-en-Laye - 1800-1900".

Écrit par le séminaire d'enseignement d'histoire de l'Université Libre de Saint-Germain et sa région, sous la direction d'Hélène Solignac-Saint-Cernin, ce livre nous plonge "dans un univers où se mêlent mystique et liesse populaire".

"Ici, Saint-Germain-en-Laye est le miroir du quotidien qui décline la réalité des mentalités culturelles du XIX<sup>e</sup> siècle français et même européen".

Une souscription est ouverte jusqu'à la fin du mois de décembre.

Le bulletin est disponible chez Wauquier éditions (01 30 93 13 13), à la bibliothèque multimédia (Jardin des Arts), à l'Office du tourisme (38, rue au Pain) et à L'Université Libre. Le livre sera disponible en librairie début 2010.

## CONFÉRENCES

► Lundi 9 novembre : cycle La redécouverte de l'Orient à l'époque moderne : *L'Orient et les Orient*, à la recherche d'un Eden perdu, par Pierre Brunel, professeur émérite de littérature comparée à Paris IV – Sorbonne.

► Mardi 10 novembre : cycle Les curiosités de l'univers : planétologie du système solaire : *Les particularités de notre système solaire : planètes et géocentrisme*, par Gilles Dawidowicz, géographe, président de planétologie.

► Jeudi 12 novembre : cycle Les arts visuels en Grande-Bretagne



du XVIII<sup>e</sup> au XX<sup>e</sup> siècles : *William Hogarth et la naissance de la peinture anglaise*, par Frédéric Ogee, professeur à Paris VII – Diderot.

► Vendredi 13 novembre : cycle La musique de danse et de ballet, de la Renaissance à Bernstein, par Frédéric Billiet, professeur à Paris IV – Sorbonne.

► Lundi 16 novembre : cycle Les armées en France, de 1789 à nos jours : *Les conscrits sous le 1<sup>er</sup> Empire*, par Jean-Paul Bertaud, professeur émérite à Paris I – Sorbonne.

► Mardi 17 novembre : cycle : La fascination de l'Égypte depuis trois millénaires : *L'Égypte des pharaons : la formation d'un empire*, par Alain Fortier, maître de conférence à Paris IV – Sorbonne.

► Jeudi 19 novembre : cycle La planète risque-t-elle de manquer d'eau ? *Déséquilibre entre ressources et consommation : le cas des zones touristiques en zones de sécheresse*, par Jean-Pierre Lozato-Giotard, professeur par Paris III – Sorbonne. ❖



## IL RESTE DES PLACES

Il reste encore quelques places pour les Ateliers d'art de la ville (3, rue Henri IV), animés par Jean-Pierre Callewaert.

Pour les 10/16 ans, le mercredi, de 16 h à 19 heures : connaissance technique (préparation à l'entrée d'une école d'art et exercices variés pour stimuler l'imagination).

Pour les adultes, le mercredi, de 19 h à 22 heures : Initiation au dessin et perfectionnement (pratique de la couleur et de ses techniques), et le samedi, de 14 h 30 à 17 h 30 : Atelier d'ouverture et de perfectionnement (consacré en priorité au dessin, exercices et séances d'étude avec modèle vivant, pratique de la peinture).

Inscription toute l'année auprès du professeur.



un artisan à votre service  
installé à St-Germain depuis 1998

Particuliers&Professionnels

22, rue du Maréchal Joffre • 78100 Saint-Germain-en-Laye

06 81 53 07 45 // 01 30 61 19 62

servicepronettoyage@free.fr



IL JOUE VOUS AVEZ QUEL ÂGE ? AU THÉÂTRE ALEXANDRE-DUMAS I

# Jean Piat soumis à la question !

**I**l vient de fêter ses 85 ans et promène son spectacle *Vous avez quel âge ?*, écrit par Françoise Dorin, dans toute la France.

Dimanche 8 novembre, Jean Piat s'arrêtera à Saint-Germain.

Impossible, alors, de laisser passer l'occasion de poser quelques questions à cet éternel jeune homme – visage, crinière et voix à peine changés – qui aimerait quand même, de son propre aveu, avoir quelques années de moins !

**Le Journal de Saint-Germain.** - Franchement, quel est l'âge de vos artères ?

**Jean Piat.** - 85.

**Le Journal de Saint-Germain.** - Vous dites ça avec un point d'exclamation ou de suspension ?

**Jean Piat.** - Avec des points de suspension...

**Le Journal de Saint-Germain.** - Faites-vous attention aux signes du temps ?

**Jean Piat.** - Soit on se ment à soi-même et aux autres en prétendant que rien n'a changé, soit on est sincère. Or, je suis sûr d'une chose : je préférerais avoir un peu moins quand même !

Parce qu'il y a deux ou trois ans, j'étais plus alerte que maintenant.



Le temps passe aussi pour Jean Piat, ce qui ne l'empêche pas d'en rire.

**Le Journal de Saint-Germain.** - Que raconte ce spectacle ?

**Jean Piat.** - Ça ! Et aussi que les anciens ont de temps en temps besoin qu'on les secoue !

Même s'il n'y a pas d'autre solution que de vieillir, on délivre un message d'espérance et d'énergie.

L'important, quand on est vieux, c'est de ne pas se séparer de la jeunesse.

**Le Journal de Saint-Germain.** - C'est-à-dire ?

**Jean Piat.** - Il y a une réplique dans *Ruy Blas*, où Casilda dit : "Je crois qu'on vieillit plus vite à voir toujours des vieux". Alors, fréquentez la jeunesse !

**Le Journal de Saint-Germain.** - Vous ne pouvez cependant ignorer que la vieillesse, c'est aussi parfois

la maladie, la solitude...

**Jean Piat.** - Je suis un acteur et un homme public donc, je ne peux pas ressentir les mêmes choses que celui qui a pris sa retraite. Je n'ai d'ailleurs pas l'intention d'arrêter. D'autant que la maladie d'être vieux, je ne l'ai pas !

**Dimanche 8 novembre, à 15 h 30.**  
Durée : 1 h 20. ♦

I ÉGALEMENT AU THÉÂTRE ALEXANDRE-DUMAS I

## Âmes (slaves) en peine

**A** Saint-Petersbourg, durant l'une de ces soirées du mois de mai que l'on nomme nuits blanches, où le soleil se couche à peine et où l'hiver prend fin, un jeune homme tombe amoureux d'une jeune femme.

L'histoire pourrait être simple si cette dernière n'était pas engagée avec un autre, de retour après une longue absence...

**Notre avis :** C'est le grand écart pour le comédien Xavier Gallais ! (ci-contre).

Car, s'il entre, ce mois-ci, dans l'at-

mosphère feutrée de Dostoïevsky – il signe l'adaptation et la mise en scène de cette pièce – il sera de nouveau au TAD dès le printemps, dans un tout autre registre : l'univers moite de Tennessee Williams !

**Judi 12 novembre, à 20 h 45.**  
Durée 1 h 30.

### BRÈVE RENCONTRE

*24 heures de la vie d'une femme* se déroule au début du XX<sup>e</sup> siècle.

En ce siècle de contraintes sociales, une femme abandonne mari et enfants pour suivre un jeune homme qu'elle connaît depuis vingt-quatre heures. Une brève rencontre au souvenir douloureux dont elle va s'ouvrir à un inconnu...

**Notre avis :** Entre pudeur et nostalgie, Catherine Rich et Robert Bouvier nous replongent dans ce classique de la littérature, à l'analyse psychologique fine, que Freud admirait.

Dans sa mise en scène, Marion Bierry a pris le parti de porter le dépouillement à son paroxysme avec un décor réduit à sa plus simple expression – une fenêtre – et deux acteurs qui se font récitants.

**Lundi 16 novembre, à 20 h 45.**  
Durée 1 h 15. ♦



[Photo : BM Palazon 2008.]

### QUAND LE JAZZ EST LÀ...

Ne cherchez pas... Il n'y a plus une seule place disponible pour la soirée de gala célébrant le 20<sup>e</sup> anniversaire du théâtre Alexandre-Dumas.

La faute au génial Melvin Brown, fabuleux artiste de music-hall, chanteur et danseur de claquettes, qui rendra hommage, jeudi 19 novembre, au "Genius" Ray Charles et à Sammy Davis Junior, en interprétant leurs principaux standards.

### DES FONDS POUR LES ORPHELINS

Parce que, chaque année, une vingtaine de décès de pompiers en service commandé laisse une trentaine d'orphelins, un Concert d'automne sera donné, vendredi 20 novembre, à 20h45, au théâtre Alexandre-Dumas, par la musique de la région Terre Île-de-France et l'Orchestre des Sapeurs-Pompiers des Yvelines, au profit de ces enfants et de leur famille.

Au programme, *Ouverture d'Orphée aux enfers*, d'Offenbach, *Incantation et danse*, de John Barnes Chance, *Liberty fanfare et 1941*, de John Williams, Glenn Miller Medley, *Porgy and Bess*, de Gerschwin et *Marche de Radetzky*, de Strauss. Venez nombreux !

Entrée : 10 euros.

Réservation obligatoire au 01 30 87 07 07.

D'autre part, un nouvel album est vendu au profit des orphelins de sapeurs-pompiers.

Intitulé *Les feux de la rampe*, il fait la part belle aux musiques de films – dont celle du dernier long-métrage de Charlie Chaplin, qui donne son titre à l'album – airs classiques et pièces contemporaines.

Pour vous le procurer, envoyez un chèque de 17,50 euros, à l'ordre de ODSPY-CD, adressé à S.D.I.S.78, Orchestre-solidarité orphelins pompiers, BP 60574, 78005 Versailles cedex.



## BRÈVES

### → Atelier littéraire

L'atelier "Rencontre autour d'une auteur et de son univers" propose aux personnes aimant partager leur goût pour la littérature de la rejoindre. Séances gratuites une fois par mois, de 14h à 16h. Rendez-vous le 22 novembre au 87, avenue de Maréchal-Foch. Contact : 01 30 61 14 92 ou 06 34 62 18 01.

### → Atelier d'écriture

Savez-vous que dans la vie de tous les jours, on vous juge, on vous juge autant sur votre présentation que sur votre manière d'écrire ? D'où l'importance d'utiliser la bonne tournure ou le bon mot. L'atelier d'écriture "Autrement" vous propose de trouver ou retrouver le plaisir d'écrire. Tous les lundis après-midi, à la cafétéria de Monoprix (67, rue de Pologne). Gratuit. Nombre de places limité.

Contact : 06 68 80 04 47.

### → Débats de société

Le 4<sup>e</sup> dimanche du mois, soit le 22 novembre, de 10h à 12h, chez Paul (65, rue de Pologne), débat autour du thème "Immigration". Entrée libre contre consommation.

Contact : 06 69 13 82 11.

### → Expositions

Du 14 au 29 novembre, de 14h à 18h30 et du lundi au dimanche, l'artiste saint-germanoise Josse-line Dandrau, Prix de gravure du 46<sup>e</sup> Salon du Chesnay, expose ses œuvres sur le parvis de la mairie du Chesnay. Entrée libre.

Du 19 novembre au 31 décembre, du lundi au dimanche, de 15h à 19h30 (nocturne le vendredi 18 décembre de 19h à 22h), exposition de peintures à la galerie Garence (17, rue des Coches). Contact : 01 30 61 58 61.

Du 20 au 29 novembre, à l'Espace Vera (2, rue Henri IV), de 10h à 19h30, la peintre Virginia de Zan expose ses toiles, empreintes d'une grande féminité. Contact : 01 30 87 21 70. Pour en savoir plus : [www.virginiadezan.com](http://www.virginiadezan.com)

Jusqu'au 21 novembre, la peintre saint-germanoise Jeanne Meunier expose ses œuvres à l'huile sur bois flotté, scènes de bord de mer, chez Favre Optique (54, rue au Pain). Contact : 01 39 73 02 04.

En novembre, l'artiste Isabelle Bouteillet qui, à la faveur de son été, a réalisé des calendriers chargés de souvenirs, expose ses œuvres chez "Rêve à part" (27, rue du Vieil-Abreuvoir). Contact : 09 81 64 56 05.

### → Concert

L'Ensemble vocal du Pincerais donnera, vendredi 14 novembre, à 20h45, un concert consacré à Jean-Sébastien Bach, en l'église Saint-Germain.

Au programme : Concerto pour deux violons en ré mineur BWV 1043, Cantate 106 Actus Tragicus et Magnificat en ré majeur BWV 243.

Places en vente au MAS (3, rue de la République) et à l'entrée du concert.



**Le Club d'escrime de Saint-Germain a reçu  
le Trophée du 1<sup>er</sup> Club des Yvelines pour l'année 2008/2009**

| HOCKEY SUR GAZON |

# Dommage !

**L'**équipe du Hockey Club de Saint-Germain n'aura rien pu faire face aux excellentes équipes qu'elle a affrontées lors du premier tour de l'*Euro Hockey League*, organisé dans notre ville du 23 au 25 octobre derniers

qui réunissait douze des meilleures formations d'Europe. Tout d'abord dominés 1 à 7 par l'équipe belge de Louvain, le vendredi, nos joueurs se sont ensuite inclinés à une minute de la fin face aux Anglais de Beeston, 0 à 1.

Le SGHC, quadruple champion de France, peut cependant se féliciter du soutien sans faille de son public et d'une organisation parfaite, et se raccrocher à l'ambition de remporter un cinquième titre de champion de France. ❖



L'équipe Saint-Germanoise s'est inclinée à une minute de la fin face aux Anglais de Beeston, dimanche 25 octobre.

| TÉLÉTHON |

## Inscrivez-vous !

**D**ans le cadre du 23<sup>e</sup> Téléthon, l'association *Les marches de l'Espoir* et le MAS organisent, dimanche 6 décembre, la huitième édition d'un parcours destiné à récolter des fonds pour l'*Association Française contre les Myopathies*.

Les inscriptions sont possibles dès maintenant ainsi que le jour même,

jusqu'à 8h15, devant le Parc des Princes et au Parc de Marly.

À noter qu'en cas de force majeure (météo, grippe...), la marche sera annulée. Une participation (12 euros minimum) vous sera demandée.

Contact : 01 39 73 73 73

[www.mas.asso.fr](http://www.mas.asso.fr) ❖

| COUP DE JARNAC |

## La fine fleur de l'escrime

**L**e dimanche 15 novembre, le 29<sup>e</sup> Coup de Jarnac, organisé par le Cercle d'escrime de Saint-Germain-en-Laye, sera l'occasion pour les amateurs de ce sport, d'assister aux épreuves des benjamins et benjamines au fleuret électrique.

Les épreuves féminines se dérouleront au gymnase Schnapper (24, rue Schnapper), à partir de 10 heures. La compétition masculine aura lieu au gymnase du Cosec (16, boulevard de la Paix), à partir de 8h30. Contact : 06 11 35 24 14

[www.escrime-stgermain.net](http://www.escrime-stgermain.net) ❖

| AU TENNIS, TOUTE LA FAMILLE |



Avec l'aide d'une météo favorable, les 25 équipes engagées dans le double des familles, dimanche 4 octobre au tennis-club du Bel-Air, ont pu réaliser leurs matches dans un climat chaleureux et familial. Un grand bravo aux vainqueurs (famille Brunet) et aux finalistes (famille Bariol), tout sourire (au centre). Une manifestation conviviale qui sera, bien entendu, reconduite.

| AU JUDO, RIEN QUE DES FILLES ! |



Elles étaient nombreuses à se retrouver sur les tatamis, samedi 24 octobre, pour un cours 100% féminin et toutes générations confondues...

Cette animation, initiée par deux professeurs, Philippe Villemagne et Romain Fraioli, a rencontré un tel succès que ce rendez-vous est désormais reconduit tous les samedis avant les vacances, excepté le 19 décembre, puisque la Coupe de Saint-Germain se déroulera ce jour-là !

## BRÈVES

### → Escrime

Le trophée du 1<sup>er</sup> Club des Yvelines pour l'année 2008/2009 a été remis à Martine Clauzon, présidente du Club d'escrime de Saint-Germain, samedi 26 septembre.

Une récompense qui salue les très belles performances des escrimeurs de notre ville pendant les derniers championnats des Yvelines.

### → Course à pied

Dimanche 18 octobre, l'équipe vétérane des Foulées de Saint-Germain a battu le record de France au Marathon Ekiden de Taverny.

À noter que le club avait engagé 4 équipes de 6 coureurs dans cette épreuve, qualificative pour les Championnats de France Ekiden.

### → Rugby

L'entente Maisons-Laffitte/Saint-Germain/Poissy s'est inclinée 29 à 10, dimanche 25 octobre, face à Strasbourg, sur les terres alsaciennes. Espérons que la tendance s'inversera lors du match retour, dans 15 jours.

► Le premier match de rugby du pôle espoir du Stade Français s'est déroulé dimanche 25 octobre, au stade Georges-Lefèvre. Les joueurs parisiens ont gagné contre Albi. Prochaine rencontre dimanche 8 novembre, à 15h, contre l'US Dax Rugby.

## AUTOBELLA

Lavage à la main de votre voiture  
(intérieur/extérieur)

06 48 26 09 74

01 39 73 06 72

PARKING VINCI DES COCHES

En dessous de la Galerie de Saint-Germain-en-Laye

Du lundi  
au samedi  
de préférence  
avec rendez-vous

## Votre remise en forme personnalisée à domicile



### Laissez-vous conseiller, guider et motiver !

Avec le concept **Gymsanté** pour  
"Comprendre Pourquoi et Comment Bouger"  
(destiné à toutes et tous)

Bénédicte (éducatrice sportive, diplômée d'état)  
aura le plaisir de vous aider et mettra toute son  
expérience au profit de votre forme physique et  
de votre santé.

Tél 06 09 69 34 34  
[www.gymsante.fr](http://www.gymsante.fr)





| 6000 SPECTATEURS POUR VOIR LE PSG FÉMININ |

# Les princesses du Parc

**C**hacon connaît le Parc des Princes. Depuis le 18 octobre, il y a aussi le Parc des Princesses.

Ce jour-là, les féminines du Paris

Saint-Germain ont disputé le match choc de la 4<sup>e</sup> journée du championnat face à Juvisy sur la pelouse qui accueille traditionnellement les joueurs d'Antoine Kombouaré et les

équipes du championnat de Ligue 1. Pari osé et pari réussi.

Pour cette première qui a attiré près de 6000 spectateurs, les féminines l'ont brillamment emporté 1 but à 0. Une victoire à l'image de leur début de saison qui a été marquée par un sans faute.

Le 1<sup>er</sup> novembre, elles l'ont encore emporté : 4 buts à 0 cette fois ; et ce sur le terrain de l'équipe de Hénin Beaumont (Pas-de-Calais). Résultat : 5 matches, 5 victoires, 14 buts marqués et aucun encaissé.

De quoi nourrir des ambitions dans ce championnat ? Karine Noilhan, l'entraîneur, répond : "Nous sommes bien placées mais l'équipe est encore jeune. Il ne faut pas se précipiter. L'an dernier, nous avons fini à la huitième place du classement. Si nous pouvions être dans les trois premières cette année, ça serait parfait".

## "LES JOUEUSES ÉTAIENT RAVIES"

Quoi qu'il en soit, le football féminin ne pouvait rêver meilleure promotion que cette victoire saluée par 6000 spectateurs. "Pour que la rencontre puisse avoir lieu au Parc des Princes, nous avons travaillé de concert avec la section professionnelle", explique Brigitte Henriques, manager général des filles.

"Grâce notamment à Simon Tahar, président de l'association PSG et Virginie De Boissard, chargée de communication, l'événement a été parfaitement organisé, dans les mêmes conditions que s'il s'agissait de l'équipe masculine. Les joueuses étaient ravies".

L'objectif de Brigitte Henriques est d'aller plus loin en consolidant les structures et en augmentant le nombre de licenciées...

"Tout ce travail doit permettre à l'équipe fanion de progresser et de devenir une place forte du football français".

[Photo : S. Reix/PSG]



La "première" des féminines au Parc des Princes a été marquée par une victoire face à Juvisy 1-0.

| SOCHAUX – PSG (1-4) |

# La fièvre du dimanche soir

La victoire du PSG face à Sochaux est la première en Ligue 1 depuis le 30 août dernier.



[Photo : C. Gavaille]

**L**e Paris Saint-Germain ayant été privé de match et d'entraînement pendant cinq jours en raison de la grippe A (prévu le 25 octobre, le "classico" face à Marseille du championnat a dû être remis au vendredi 20 novembre à 21h), le déplacement à Sochaux, le 1<sup>er</sup> novembre, avait une grande importance ; d'autant plus grande que le club était dans l'obligation de s'imposer en championnat après deux mois sans victoire.

C'est désormais chose faite (1-4) grâce à des buts de Clément, Chantome, Erding et Luyindula. Mention spéciale pour le jeune Jallet, ancien lorientais, à l'origine de trois des quatre buts de ses coéquipiers. L'entraîneur Antoine Kombouaré a relativisé ce succès : "J'attends beaucoup de mes joueurs. On a du potentiel mais cela ne veut rien dire, je veux des actes !". Des actes comme il en faudra au Parc des Princes samedi 7 novembre face à Nice. ❖

**Chefs d'entreprise, pourquoi jeter...**

**en cas de ... ?**

**3 MOIS OFFERTS** SANTÉ PREVOYANCE

**Cabinet**

**Christophe PIRARD**

Gan Assurances

1 ter, rue Raymond Gréban

78100 Saint-Germain-en-Laye

☎ 01 34 51 10 03

Fax 01 39 21 96 22

Email : saint-germain-le-prieure@gan.fr

N° Orias : 09 047 720

**Pub**

Quiz le lundi soir

Sports sur grands écrans

Spécialité de bières

Restauration midi et soir

Tél. 01 34 51 90 09

## THE ENGLISH PUB

**Baisse de la TVA sur tous les plats**

Ouvert tous les jours de 11h à 1h du matin le week-end.

Plat du jour à 9,70 € 8,65 €

Menus le midi :

entrée + plat du jour ou plat du jour + dessert à 12,25 € 10,90 €

entrée + plat du jour + dessert à 14,75 € 13,15 €.

35 couverts à l'intérieur et en terrasse.

"Ce pub anglais à la forte ambiance propose un bon rapport qualité-prix, avec une nourriture anglaise : fish and chips, cheese cake au citron..."

20, rue Saint-Pierre - 78100 Saint-Germain-en-Laye

**BOMPASTOR, MEILLEURE JOUEUSE 2009 ?**

Une bonne nouvelle n'arrive jamais seule. À la victoire face à Juvisy pour la première des féminines au Parc des Princes, s'ajoute la présence de Sonia Bompastor sur la liste de la Fédération Internationale de Football (FIFA) qui va désigner la meilleure joueuse de l'année 2009.

Quel que soit le résultat, qui sera annoncé le 21 décembre prochain au Palais des Congrès de Zurich, c'est déjà une très belle nouvelle pour cette internationale passée par Lyon et les États-Unis, avant d'être séduite par le projet du PSG féminin.

## AGENCE JABOULAY

47, rue de Poissy  
78100 St-Germain-en-Laye  
Email : agence.jaboulay@axa.fr

Assurance / Banque / Épargne  
Particuliers / Entreprises  
Crédits : Auto / Travaux / Immobilier

Tél. : 01 39 73 33 20 - Fax : 01 39 73 88 93

## NSG Nicole Saint Germain

avec *Clair Foncé* et  
par Vincent Thévenon  
les éditeurs SATI - APELT - ADR

CONSEIL EN DÉCORATION PARTICULIERS & PROFESSIONNELS  
RIDEAUX STORES TISSUS VOILAGES TRINGLERIE MOBILIER LUMINAIRE

58 rue de Paris - 78100 Saint-Germain-en-Laye  
Tél./Fax : 01 34 51 08 03 - E-mail : nsg78@orange.fr



6,5  
KgLes Français consomment en moyenne  
6,5 kg de chocolat par an

| POUR LA PREMIÈRE FOIS |

| LA CLEF |

# Au Manège-Royal, ça tourne autour du chocolat !

**S**avez-vous qu'au Mexique, on agrmente la dinde de cacao et d'épices ? Que l'on peut désormais soigner sa peau grâce aux vertus du cacao ? Ou encore que le fruit de cet arbre est appelé cabosse ?

Vous apprendrez tout cela et bien plus encore au premier Salon du chocolat de Saint-Germain, organisé les 7 et 8 novembre au Manège Royal.

Si plusieurs études ont suggéré que le cacao et le chocolat noir pouvaient avoir des effets bénéfiques sur la santé, on sait aussi qu'il reconforte lorsque le moral est en berne. Les professionnels en veulent pour preuve l'augmentation des ventes depuis la crise économique !

Pour célébrer cet ami de la santé, la Ville a décliné toute une série de thèmes. Entre les ateliers pour adultes et enfants (une personne sera spécialement dédiée à leur encadrement), les musiques et les dan-

ses d'Afrique et d'Amérique du Sud (deux des principaux pays producteurs de cacao), les saynètes jouées autour de textes sur la gourmandise, les vidéos, les expositions et les conférences, vous aurez de quoi fondre de plaisir.

Et si l'on ajoute que vous pourrez déguster des brochettes aux fruits et au chocolat, vous asseoir au salon de thé-café-chocolat pour vous réchauffer avec cette boisson millénaire ou encore découvrir des ouvrages autour du chocolat et même des produits de beauté, c'est sûr, vous n'avez plus aucune raison de vous priver !

**Inauguration le 7 novembre à 11 h. Samedi 7 novembre, de 11h à 19h, dimanche 8 novembre, de 11h à 18h.** Entrée libre. Parking gratuit Saint-Erembert.

Hors les murs, samedi, séances de *Contes à croquer pour les gourmands*, à la bibliothèque George-Sand et Multimédia.

Tous les détails sur :  
[info@ot-saintgermainenlaye.fr](mailto:info@ot-saintgermainenlaye.fr)  
[www.saintgermainenlaye.fr](http://www.saintgermainenlaye.fr)



(© summersgraphicsinc. Fotolia.com.)

**S**amedi 7 novembre, à 20 h, reggae avec : Pablo Moses + Sebastian Sturm + *Ailleurs reggae*.

Jamaïcain, poète au rêve révolutionnaire, Pablo Moses est un artisan des mélodies roots.

Sebastian Sturm possède un son tout aussi profond et exaltant, dans la plus pure tradition du reggae de Kingston.

Tarif : 15/13/7,5 € (carte fidélité).

► **Mardi 10 novembre, à 20 h :** Pop & Folk avec : *Jil is lucky* + *Pacovolume* + *You & You*.

*Jil Is Lucky* livre un folk marqué par de multiples influences, de Leonard Cohen à Jonathan Richman en passant par les Beach Boys.

Le multi-instrumentiste *Pacovolume* s'illustre dans le paysage pop par ses mélodies euphorisantes et légères.

Tarif : 12/10/7,5 € (carte fidélité).

► **Samedi 14 novembre, à 20 h :** Hip Hop Pure Malt avec : *Lexicon* + *Maniacx* + *Full Delbor*.

*Lexicon* fait partie de la scène hip-hop indépendante de Los An-

geles, et leur musique colle à cette nouvelle génération urbaine et décomplexée : incontournable ! *Maniacx* revendique l'image d'un croisement hybride et festif entre rap US, rock et électro.

Tarif : 12/10/7,5 € (carte fidélité).

► **Mercredi 18 novembre, à 15 h 30 :** concert Jeune public : *Abracadabra*.

Un concert jeune public pour enfants de 3 à 7 ans mais aussi familial. Les chansons sont issues de l'album *Zoé et Léon* écrit et auto produit par Sabine Delimal et Bertrand Perrin.

Tarif : 5 € (tarif unique).

► **Samedi 21 novembre, à 20 h :** *Are we brothers ?* + *Ladylike Dragons* + *The Wallpapers*.

Les 4 swingers danois d'*Are We Brothers ?* s'approprient avec insolence le ska et la power pop 90's ; ils ont une présence scénique hors du commun.

À découvrir également l'harmonie de *Ladylike Dragons* entre garage rock énergique et mélodies pop.

Tarif : 12/10/7,5 € (carte fidélité).

## LIBRES OPINIONS

### Union pour Saint-Germain

#### HALTE AUX PESTICIDES !

La France est le premier producteur et consommateur européen de pesticides, et le second consommateur au plan mondial.

Les études réalisées sur la qualité de l'eau démontrent l'importance de la contamination par les herbicides, notamment dans les zones non agricoles (un gramme de pesticide déversé dans un ruisseau engendre une pollution de l'eau sur 10 km).

Face à ces constats, la France a pris l'engagement, à travers le Grenelle de l'Environnement, de réduire de moitié l'utilisation de pesticides sur le territoire national d'ici à 10 ans.

La ville de Saint-Germain-en-Laye a toujours eu une ambition marquée pour la préservation de l'environnement.

C'est la raison pour laquelle l'équipe municipale a décidé, sans attendre l'échéance du Grenelle de l'Environnement, de ne plus recourir à l'utilisation de produits chimiques pour le désherbage de la grande majorité de nos rues et caniveaux (hors du secteur sauvegardé qui impose un traitement minéral spécifique) – décision qui s'est traduite cette année par l'apparition d'herbes que le langage populaire traite de "mauvaises" ou de "folles". Certains de nos concitoyens s'en sont émus, y voyant la preuve d'un manque de vigilance des personnels chargés de la propreté.

Il n'en est rien, on l'aura compris.

Des solutions alternatives sont actuellement expérimentées. Nous avons souhaité qu'elles n'alourdissent pas la facture des impôts locaux des Saint-Germainois. Ce sont elles qui expliquent ce "fleurissement" non programmé.

Gageons que sur ce sujet, qui est loin d'être futile, c'est un autre regard que porteront désormais nos concitoyens sur les herbes, élément important pour la biodiversité en ville et signe de notre engagement pour la défense de l'environnement.

**Mary-Claude Boutin - Union pour Saint-Germain**

Visitez notre blog : <http://unionpoursaintgermain.com>  
Rendez-vous également sur le blog d'Emmanuel Lamy : <http://emmanuel-lamy.typepad.fr>

### Ensemble pour Saint-Germain

#### L'INTERCOMMUNALITÉ, PASSER VITE DES INTENTIONS À L'ACTION !

Le Président de la république a entrepris de "raboter" de moitié le millefeuille administratif en réduisant de 6000 à 3000 le nombre d'élus locaux à partir de 2014, réforme qui se traduira par la désignation lors d'une même élection des conseillers régionaux et départementaux. Notre groupe adhère pleinement à cette réforme de très grande ampleur.

En miroir à cette réforme, il est grand temps de donner chair à l'intercommunalité au sein de notre bassin urbain.

L'intercommunalité est une chose compliquée, qui n'intéresse que très peu le citoyen. D'abord parce que le terme lui-même est porteur de technocratie administrative et souvent compris que des seuls initiés à la "chose publique".

Qu'est-ce que l'intercommunalité ? C'est la possibilité, pour les communes, d'exercer en commun certaines compétences, de gérer ensemble des activités ou des services publics ou de se regrouper autour d'un projet permettant de favoriser le développement local et de contribuer à la politique d'aménagement du territoire.

À Saint-Germain, on ne parle jamais d'intercommunalité, hormis dans un édito récent et assez surprenant du Journal de Saint-Germain, alors que nos voisins proches ont décidé de prendre les devants et d'initier le processus avec le soutien des pouvoirs publics. Et c'est là le risque de l'intercommunalité, pour peu que les édiles ne s'entendent pas et l'intérêt général passe à la "trappe".

C'est la raison pour laquelle nous appelons de nos vœux l'ouverture d'un grand débat, à l'initiative de Saint-Germain, pour dépasser les querelles de tout ordre et remettre "l'intérêt public" au centre du jeu, tout en rationalisant la carte des syndicats intercommunaux.

Comme le disait si bien Henry Kissinger, "Quand on ne sait pas où l'on va, tous les chemins mènent nulle part".

Monsieur le Maire, il est temps de fixer le cap !

**Arnaud Pericard, Béatrice Bruneau Latouche, Jean-Pierre Quemard, Corinne Legrand, Jean-Noël Blanc**  
[www.ensemblepoursaintgermain.fr](http://www.ensemblepoursaintgermain.fr)

### Saint-Germain solidaire

#### LES DETTES ET LES INTÉRÊTS SONT LES IMPÔTS DE DEMAIN

Le budget 2010 de l'État présentera un déficit proche de celui de 2009 : les recettes ne couvriront que 60% des dépenses ! Il y a un an nous étions au bord d'une crise générale et la crainte du chaos justifiait un large déficit. Il n'en est plus de même aujourd'hui. Alors que nos voisins européens assainissent leurs finances, Nicolas Sarkozy laisse filer, et il semble acquis que cette politique durera jusqu'en 2012, année électorale.

À Saint-Germain, nous avons aussi nos dettes ; notamment celles de 41 millions d'euros qui reposent à 100% sur des produits financiers toxiques de gestion de dette (appelés "swaps"), effectués sous la responsabilité du président du Sidru (Syndicat intercommunal pour la destruction des résidus urbains) qui est aussi le maire de notre ville. Faute d'avoir augmenté la taxe d'enlèvement des ordures ménagères en 2005, pour financer ce syndicat, notre maire a parié sur les taux euros puis, après une première perte et malgré les avertissements de la gauche, sur la hausse du dollar contre le franc suisse. Depuis 2007 cette seconde position est également perdante.

Le 22 octobre, en réunion publique du Sidru, M. Lamy a reconnu que la situation d'un "swap" est alarmante. Il s'informe maintenant sur la possibilité de faire annuler ce contrat, ce que nous recommandons depuis plus de 6 mois (voir journal n°544 de mars 2009). En attendant, comme il l'a dit lui-même "Avec mon iPhone je regarde 4 fois par jour le taux du dollar et du franc suisse". Faut-il se comporter en spectateur plutôt qu'agir ? Plus ces contrats se prolongeront moins cela sera neutre pour les Saint-Germainois. On est loin d'une gestion financière prudente de ce syndicat.

**Pascal Lévêque, Nicole Frydman, Emmanuel Fruchard et Blandine Rhône**

Pour plus d'informations :  
- Déficit 2010 : <http://ps.saintgermain.over-blog.org/categorie-524725.html>  
- Annulation des swaps : <http://ps.saintgermain.over-blog.org/article-28205008.html>



| AU MONUMENT AUX MORTS |

# Pour que la Paix demeure

**L**armistice signé à Rethondes le 11 novembre 1918 a mis fin à la première guerre mondiale qui a fait quelque dix millions de victimes. Mercredi 11 novembre à 10h, au Monument aux Morts (Domaine national) : célébration du 91<sup>e</sup> anniversaire de l'Armistice, en présence, notamment, d'Emmanuel Lamy, de Yannick Imbert, sous-préfet de Saint-Germain, du général de brigade Jean-Jacques Poch, général adjoint Major de la Région Terre Île-de-France et commandant d'Armes de la Place

de Saint-Germain, d'un détachement d'honneur du 526<sup>e</sup> Bataillon du Train de Saint-Germain et de la Musique régionale d'Île-de-France.

**TOUTES LES COMMUNAUTÉS RELIGIEUSES**

À 10h45 : célébration religieuse du souvenir assurée cette année par la communauté catholique à la paroisse Saint-Germain (4, place Charles-de-Gaulle), en présence des autres communautés religieuses). ❖

| SUR LA TOMBE DU SOLDAT INCONNU |



Jeudi 22 octobre, l'Union nationale des Combattants de Saint-Germain, représentée par Efim Pernikoff, son président, a participé sous l'Arc de Triomphe à la cérémonie quotidienne du ravivage de la flamme et déposé une gerbe sur la tombe du soldat inconnu. La délégation comprenait également Yves Maillard, conseiller municipal chargé des Anciens combattants, et René Gatissou, Compagnon de la Libération.

## BRÈVES

→ **Les saveurs de l'automne**  
L'automne n'offre pas seulement de belles couleurs. Cette saison est aussi celle des bonnes saveurs. Si vous n'êtes pas convaincu, rendez-vous samedi 14 novembre, au matin, sur le traditionnel marché de la place Christiane-Frahier qui revêtira les couleurs de l'automne. Pommes, poires, champignons, noix, châtaignes, gibiers, fromages, pains..., vous aurez l'embaras du choix. Des dégustations gourmandes sont prévues. Alors prévoyez un grand cabas.



## NOCES D'OR

### NELLY ET JEAN SAVARY



Unis pour le meilleur et pour le pire depuis le 24 octobre 1959, Nelly et Jean Savary viennent de fêter leurs noces d'or à l'Hôtel de Ville 50 ans plus tard, jour pour jour !

Ils ont été chaleureusement accueillis par Emmanuel Lamy qui a souligné l'importance que "l'aide à son prochain" revêt aux yeux de Nelly.

Après une vie consacrée au travail, cette dernière profite de la qualité de vie de Saint-Germain-en-Laye avec son époux.

Sergent-chef à la Brigade des sapeurs-Pompiers de Paris, Jean a fait preuve de courage à maintes reprises. Depuis 1990, l'année de sa retraite, il se consacre à un autre domaine où il excelle : le bricolage. ❖

### BERNADETTE ET JEAN-PIERRE MOREL



Samedi 24 octobre, Bernadette et Jean-Pierre Morel ont fêté leurs noces d'or (soit 50 ans de mariage) à l'Hôtel de Ville en compagnie d'Emmanuel Lamy qui les a amicalement félicités.

Parents de trois enfants, les époux Morel sont arrivés en 1960 à Saint-Germain, où ils se sont rapidement acclimatés. Assistante maternelle de

PMI à la retraite depuis trois ans, Bernadette a tissé des liens avec de nombreuses familles saint-germainoises. Employé d'une imprimerie parisienne pendant 42 ans, Jean-Pierre a été conseiller municipal de 1995 à 2008 et reste très investi dans le monde associatif, notamment le *Souvenir Français*, dont il a été responsable départemental. ❖

→ **Vente de Noël**

La traditionnelle vente de Noël des "Chemins de l'Éveil" aura lieu cette année au mois de novembre, les vendredi 13, de 10h à 19h, et samedi 14, de 10h à 18h, à la salle des Arts de la Maison des Associations (3, rue de la République). Grâce à vos achats (bijoux fantaisie, cartes de vœux, serviettes brodées, gastronomie fine, linge de maison...) et à vos dons, vous participerez à la modernisation et à l'agrandissement de l'externat pour jeunes handicapés de Saint-Germain. Un service de restauration internationale (sur place et à emporter) fonctionnera les deux jours. **Contact : 06 26 98 43 29.**

→ **Prime de Noël 2009**

Le Centre Communal d'Action Sociale de Saint-Germain attribue une prime de Noël sous conditions de ressources, pour chacun des enfants (âgés de moins de 16 ans) des travailleurs privés d'emploi inscrits au "Pôle Emploi" et domiciliés à Saint-Germain. Le dossier est à constituer auprès du Centre Communal d'Action Sociale du 12 octobre au 13 novembre, le lundi de 8h30 à 12h et de 13h à 16h, du mardi au vendredi de 8h30 à 12h et de 13h à 17h30. Pour connaître la liste des pièces à fournir, contactez le 01 30 87 20 04.

→ **Des amis pour les malades**

L'association "Les Amis des Malades" souhaite renforcer son équipe de bénévoles qui rendent visite aux malades de l'hôpital de Poissy/Saint-Germain. Ces visites sont centrées sur l'écoute de l'autre auquel on donne du temps, de l'attention et une présence bienveillante. **Contact : Ghislaine Kniesbeck au 01 34 51 08 32.**

**UNE BOUTIQUE SUÉDOISE OUVRE BIENTÔT À ST-GERMAIN EN LAYE !**

**SOYEZ LES BIENVENUS POUR VENIR DÉCOUVRIR : LES PRODUITS ALIMENTAIRES, LES OBJETS DE DÉCORATION DE TABLE, LES CADEAUX-SOUVENIRS.**

**GUSTAF**  
13, rue Danes de Montardat  
St-Germain-en-Laye  
du lundi au samedi 9h-12h & 14h-19h

**INDIGO**  
Peinture Décoration  
Ravalement

depuis 18 ans nous avons pour vocation de vous guider dans la vente, l'achat et la location de vos biens mobiliers par leur valorisation grâce à nos conseils et réalisations.

59, rue de Paris - 78100 ST-GERMAIN-EN-LAYE  
**01 34 51 21 50** [www.indigo78.fr](http://www.indigo78.fr)

**UNE QUESTION SUR LA DISTRIBUTION DU JOURNAL DE SAINT-GERMAIN ?**  
**INFO DISTRIBUTION**  
01 30 87 20 37



## MARIAGES

PAR ARMELLE DE JOYBERT  
SAMEDI 19 SEPTEMBRE



Hermine Sigwald  
Roger Zehil

PAR MAURICE SOLIGNAC  
VENDREDI 25 SEPTEMBRE



Btissam Karim  
Nicolas Chasset

PAR ARMELLE DE JOYBERT  
SAMEDI 26 SEPTEMBRE



Marie-Violaine Serey  
Guilhem Biancarelli

PAR MAURICE SOLIGNAC  
SAMEDI 26 SEPTEMBRE



Parandine Marzban  
Nicolas Conraud

PAR PHILIPPE PIVERT  
SAMEDI 3 OCTOBRE



Angélique Boone  
Régis Poirer

PAR ANNE GOMMIER  
SAMEDI 3 OCTOBRE



Aurélie Schaer  
Quentin Carayol

*Cabinet Lubszynski*

Venez découvrir  
**16 Solutions de défiscalisation**  
sélectionnées auprès de  
**5 partenaires de renom**

Cabinet Lubszynski, 3 rue Saint Pierre  
78100 St Germain en Laye  
Tel : 01 30 61 04 99  
E-mail : [contact@cab-lub.fr](mailto:contact@cab-lub.fr)  
N° Orias : 07000124

**april**  
PATRIMOINE

Cette annonce ne présente aucune valeur contractuelle. Ce document a été réalisé dans un but d'information uniquement et ne constitue pas une offre ou une sollicitation en vue de la souscription à cette solution, l'investisseur étant seul juge de l'opportunité des opérations qu'il pourra être amené à conclure. L'appui d'un professionnel est indispensable pour sélectionner la solution la plus adaptée à ses valeurs, à ses convictions et à son profil de risque.

*galerie des joeries*



*Encadrement / Beaux-Arts  
Loisirs créatifs  
Scrapbooking  
Décopatch / Mosaïque  
Cartes / Ateliers...*

1, rue de Pologne (1<sup>er</sup> étage)  
78100 St-Germain-en-Laye  
Tél. 01 30 61 03 54  
Ouvert du mardi au samedi  
de 10h à 19h



**LA BARQUE  
DE PIERRE**  
LIBRAIRIE RELIGIEUSE

Cartes - Images de communion  
Icônes - Statues - Croix - Santons  
Livres - BD - Magazines - CD  
Cassettes - DVD - Croix - Médailles  
Encens - Bougies

36, rue des Louviers  
78100 St-Germain-en-Laye  
Tél. et Fax : 01 39 73 00 14  
Ouvert du mardi au samedi  
de 10h à 19h

## NAISSANCES

- Otoh Coffi
- Nicolas Gaillard--Durville

## DÉCÈS

- Jacques Croiset
- Rémy Meyvial
- Maroe Démanèche, veuve Boeuf
- Maria del Carmen De Galzain, veuve Hery
- Micheline Zanone
- Jean Prévost
- Andrée Vialelle

## INSTALLATIONS

**OSTEOPATHE D.O.  
FABIEN COLLOMBELLE**  
Nourrisson, enfants et adultes  
vous informe  
de son installation au :  
9, rue de Bergette  
78 100 Saint-Germain-en-Laye  
**Contact** : 06 63 28 27 76  
Courriel:  
[fabien.collombelle@gmail.com](mailto:fabien.collombelle@gmail.com)



## QUESTIONS - RÉPONSES

### DES RUCHES DANS SON JARDIN

Habitant rue Bergette, nous possédons un grand jardin.

Nous souhaiterions installer dans cet espace deux ou trois ruches pour élever des abeilles et ceci, notamment, afin de mieux assurer la pollinisation de nos arbres et arbustes fruitiers.

Pourriez-vous me dire si cela est autorisé et à quelles conditions ?

**M<sup>r</sup> M.D.**

L'implantation de ruches au sein d'une propriété privée est soumise à un arrêté préfectoral, daté du 17 février 1970, qui stipule :

Article 1<sup>er</sup> : Les ruches ne doi-

vent pas être placées à moins de 20 mètres de la voie publique et des propriétés voisines.

Dans les cas où les propriétés voisines sont des bois, des landes et des friches, cette distance est de 10 mètres au moins.

Elle est de 100 mètres au moins si les propriétés voisines sont des habitations ou des établissements à caractère collectif (hôpitaux, casernes, écoles, etc...).

Article 3 : Conformément aux dispositions des deux derniers alinéas de l'article 207 du Code Rural, ne sont assujetties à aucune prescription de distance les ruches isolées des propriétés voisines ou des chemins publics par un mur, une palissade en planches jointes, une haie vive ou sèche, sans solution de continuité.

Les clôtures doivent avoir une hauteur de 2 mètres au-dessus du sol et s'étendre sur au moins 2 mètres de chaque côté de la ruche.

L'an dernier, des ruches dites "citadines" avaient été implantées en ville, dans le Domaine National.



En mai 2008, deux ruches "citadines" ont été installées sur la Terrasse de Le Nôtre.

### ODES AUX HERBES FOLLES



Les herbes folles célébrées par une lectrice.

Un air de campagne à Saint-Germain.

S'agit-il de la "ferme" qui s'invite chaque année sur la Place du marché lors des Journées du Patrimoine ? Un projet de diffuser des effluves de foin dans nos rues qui sentent plutôt les gaz d'échappement ? Non, je fais référence au nouveau "décor" au pied de nos arbres urbains.

Certains se sont émus que ces élégants végétaux qui égayaient la Ville soient ainsi abandonnés au sort de Mère nature. Je trouve au contraire que dans une ville qui, bien que Royale, n'en est pas moins verte, il est de bon ton de redonner vie à des herbes qui ne sont pas si "folles".

Ces compagnes de nos arbres sont une alternative au traitement chimique ou thermique, chantage de l'urbanisation aseptisée.

À l'ère du tout minéral, ces herbes apportent une touche champêtre, qu'y a-t-il donc de choquant ?

Et pour ceux qui ont envie de jouer au "jardinier en herbe", que ne remplacent-ils pas ces sauvages par un parterre fleuri ?

Gageons que les arbres eux-mêmes en seraient ravis !

Et pourquoi pas une rubrique "arbres fleuris" au Concours 2010 des jardins et balcons fleuris ?

**M<sup>me</sup> M. S., le 5 octobre 2009 (Ste Fleur)**

### FERMETURE DE L'AUTO-ÉCOLE 36, RUE DE POLOGNE : "C'EST PAS PERMIS !"

Escroquerie ou liquidation judiciaire ? Suite à la fermeture de l'auto-école 36, rue de Pologne, des dizaines de personnes se retrouvent à la rue. Il s'agit pour la plupart de

jeunes ayant fait des sacrifices (économies, travail étudiant...) pour pouvoir payer le "sésame" permettant l'accès au "précieux papier rose". Quelles solutions ?

**UNE DES NOMBREUSES VICTIMES**



L'auto-école du 36, rue de Pologne n'a pas rouvert en septembre dernier.

Début septembre, de nombreux candidats au permis de conduire inscrits à l'auto-école du 36, rue de Pologne ont eu en effet la mauvaise surprise de voir le rideau de fer rester baissé. Depuis cette date, la Préfecture

a indiqué que la société gestionnaire de ce commerce avait été mise en liquidation judiciaire le 28 septembre.

Le lendemain, le Tribunal de Commerce a nommé un mandataire chargé, entre autres, de récupérer les dossiers qui sont depuis le 12 octobre à la disposition de leur propriétaire auprès du service "permis de conduire" de la sous-préfecture (1, rue du Panorama / Tel. : 01 30 61 34 00).

Informations sur le site de la sous-préfecture :

[www.yvelines.pref.gouv.fr/sections/actualites/fermeture\\_auto-ecole/view](http://www.yvelines.pref.gouv.fr/sections/actualites/fermeture_auto-ecole/view)

### COMMENT PARTICIPER AU MARCHÉ DE NOËL ?

Artisane, créatrice en art verrier, je conçois tableaux, lampes et bijoux et souhaiterais participer au Marché de Noël de Saint-Germain.

Pouvez-vous m'indiquer les modalités à suivre pour m'inscrire et les dates auxquelles il se tiendra ?

**M<sup>me</sup> S. P.**

Le Marché de Noël débute le premier vendredi du mois de dé-

cembre, soit cette année, le 4 décembre. Il reste ouvert jusqu'au 24 de ce même mois. Les commerçants désirant y exposer doivent louer un chalet pour la durée du marché. Il n'est pas possible d'y participer juste pour un week-end.

Si vous êtes intéressée par cette formule, vous devez adresser une demande, accompagnée d'un catalogue et tarifs des produits proposés, au service municipal de l'environnement.



## JE M'ABONNE AU JOURNAL DE SAINT-GERMAIN

J'ai quitté Saint-Germain-en-Laye et je souhaite toujours suivre l'actualité de la ville.

JE DÉSIRE RECEVOIR LE JOURNAL DE SAINT-GERMAIN PENDANT 1 AN SOIT 20 NUMÉROS AU PRIX DE 39,50 EUROS.

Je joins mon règlement de 39,50 euros par chèque postal ou bancaire à l'ordre de la Régie centralisée Ville et je l'adresse au Journal de Saint-Germain Service Abonnements - Hôtel de Ville - 16, rue de Pontoise - B.P 10 101 - 78101 Saint-Germain-en-Laye Cedex.

Nom _____	Prénom _____
Adresse _____	
Code postal _____	Ville _____
Téléphone (facultatif) _____	Signature _____



| GONCOURT, RENAUDOT, FEMINA... |

# Ils sont tous à la bibliothèque !

**E**n ce mois de novembre, les prix littéraires se ramassent à la pelle...

À l'heure où nous mettons sous presse, l'Académie Française a déjà récompensé Pierre Michon pour *Les Onze*, le Goncourt a été attribué à Marie N'Diaye pour *Trois femmes puissantes* et le Renaudot a primé Frédéric Beigbeder pour *Un roman français*.

Une liste qui est loin d'être close et à laquelle il faut ajouter le Médicis, décerné le 4 novembre, en attendant le *Femina* le 9 et l'*Interallié* le 10.

Même s'il est aujourd'hui de notoriété publique que les jurys attribuent leurs prix autant à un auteur qu'à sa maison d'édition, l'attente des lecteurs reste très forte pour ces livres ceints du fameux bandeau rouge.

À Saint-Germain, ces lauréats sont repérés bien en amont par Viviane Goyat, directrice des bibliothèques municipales et son équipe, afin d'être accessibles au public dès leur consécration.

Retour sur des publications très médiatiques et très attendues !

**Le Journal de Saint-Germain.** - À Saint-Germain, quel est l'engouement du public pour les romans distingués par un prix ?

**Viviane Goyat.** - On sent un frémissement de la demande dès leur attribution ! Surtout pour le Goncourt, sans doute le prix littéraire le plus attendu par le public. Il nous faut donc anticiper cette attente.

C'est une "pression" que nous connaissons aussi dès la rentrée littéraire, qui a lieu chaque année de plus en plus tôt. C'est pourquoi nous mettons en circulation les premiers livres autour du 15 septembre !

**Le Journal de Saint-Germain.** - Comment faites-vous pour répondre à cette "pression" des lecteurs ?

**Viviane Goyat.** - Nous achetons systématiquement ces livres en plusieurs exemplaires, pour nos deux bibliothèques, George Sand et Multimédia. Cependant, la demande est telle qu'il arrive qu'ils soient déjà tous empruntés lorsque les prix sont attri-

bués. C'est pourquoi nous avons mis en place un système de réservation extrêmement performant. Notre système informatique gère une liste d'attente pour les réservations et un mail ou un courrier est envoyé au lecteur dès que l'ouvrage qu'il a réservé est disponible.

**Le Journal de Saint-Germain.** - Mais les listes dressées par les jurys sont communiquées tardivement. Comment faites-vous pour sélectionner ces ouvrages ?

**Viviane Goyat.** - Avant qu'un livre ne reçoive un prix, il a quasiment toujours eu de bons articles dans la presse. Nos trois groupes de travail, consacrés aux littératures française, étrangère et policière, lisent systématiquement tous les magazines et journaux publiant une page sur les livres. Nous faisons notre choix à partir de cette base de données en tenant compte également des remarques notées dans les cahiers de suggestions mis à la disposition du public dans les deux bibliothèques.

**Le Journal de Saint-Germain.** - De quel budget disposez-vous pour acheter les nouveautés ?

**Viviane Goyat.** - Chaque année, 23 000 euros sont consacrés à la littérature sur environ 150 000 euros dédiés à l'acquisition de documents en littérature, livres documentaires, bandes dessinées, revues, cd et dvd et cela, pour les rayons adultes et enfants.

**Le Journal de Saint-Germain.** - Mettez-vous en place des événements particuliers à l'occasion des prix littéraires ?

**Viviane Goyat.** - Pour la première fois cette année, nous organisons un club de lecture (lire aussi le numéro 553 du JSG). Une dizaine de personnes en font partie, qui ont pour mission de lire environ quinze titres de leur choix. Le 16 janvier, elles présenteront leurs coups de cœur à l'ensemble du public, en présence d'un comédien. Ce sera une sorte de thé littéraire, très convivial. Et nous allons également publier une liste des



Dès leur réception, les nouveaux romans sont mis à la disposition du public, sur des tables, à la façon des libraires.

romans récompensés sur le site de la bibliothèque.

**Le Journal de Saint-Germain.** - Plus globalement, comment définiriez-vous le rôle des bibliothèques de Saint-Germain ?

**Viviane Goyat.** - Mon objectif est que le public s'approprie les bibliothèques. L'équipe est au maximum à son écoute. Et notre priorité est double : une offre large et rapide. Nous proposons l'essentiel des nouveautés qui ont une bonne critique et elles sont mises en circulation dans la semaine de leur livraison.

Nous avons également mis en place une navette bi-hebdomadaire entre George Sand et Multimédia.

#### Contacts :

- ▶ bibliothèque multimédia : 01 70 46 40 00,
- ▶ bibliothèque George-Sand : 01 70 46 40 09 et <http://bibliotheque.saintgermainenlaye.fr>

#### À SAINT-GERMAIN AUSSI !

Depuis 6 ans, Saint-Germain remet son Prix des clubs de lecture à un jeune talent littéraire.

Réunissant les 12 clubs de lecture de la ville et placé sous la présidence du docteur Robert Haïat, ce prix s'adresse aux auteurs d'expression française n'ayant pas publié plus de 3 romans et n'ayant pas été primé par un des grands prix classiques.

En 2009, Christophe Bigot a été lauréat de ce prix avec *L'Archange et le procureur*.

#### NOTRE AVIS : UN GONCOURT PUISSANCE 3 !

Le premier récit enveloppe d'une chappe chaude et humide, comme avant un terrible orage. Le deuxième glace comme un vent d'autan, celui qui peut rendre fou. Le troisième cingle comme une tempête de sable...

C'est que Marie N'Diaye, qui a obtenu, lundi 2 novembre, le prestigieux Prix Goncourt pour son roman *Trois femmes puissantes*, souffle, dans ce livre, le chaud et le froid.

Ses trois héroïnes africaines – une fille, une épouse et une veuve – dont elle dresse trois portraits distincts, arrivent dans ce livre accablées par la vie et se relèvent, plus fortes d'avoir touché le fond.

En leur donnant la parole, Marie N'Diaye signe ici son livre le plus réaliste, elle qui a pour habitude de parsemer ses histoires de pinces de magie.

Alors, forcément, on se prend à imaginer qu'elle a donné à ces trois êtres de fiction un peu d'elle-même.

Elle qui, élevée par une maman seule n'a presque pas connu son père, elle qui a construit un couple solide comme un roc avec l'écrivain Jean-Yves Cendrey, elle encore dont les pièces sont jouées à la Comédie-Française, elle qui, enfin, après avoir reçu le prix Femina en 2001 pour *Rosie Carpe*, accueille aujourd'hui son Goncourt avec un calme étonnant et utilise le mot "opiniâtreté" pour définir son parcours d'écrivain déjà long, à 42 ans, de 25 ans de carrière !

*Trois femmes puissantes*, de Marie N'Diaye. 317 pages. Éditions Gallimard.

